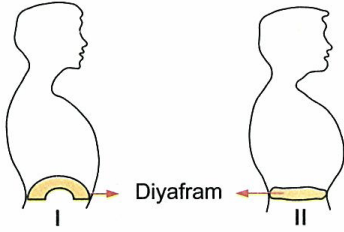


1. Aşağıda belirtilenlerin hangisi, vücudun oksijen ihtiyacını karşılayan uyumlara örnek olarak verilemez?

- A) Boşaltım hızının değişmesi
- B) Soluk alış verişi sayısının değişmesi
- C) Kalp atışı sayısının değişmesi
- D) Kandaki alyuvar sayısının değişmesi

2.



Soluk alıp verme sırasında diyaframda meydana gelen değişimler, şekilde gösterilmiştir.

Buna göre, I. durumdan II. durumun oluşması sırasında;

- I. Diyaframın kasılması
- II. Akciğerlerin genişlemesi
- III. Kan ile hava arasında oksijen ve karbon dioksit alışverişinin yapılması

şeklindeki olaylardan hangileri gerçekleşir?

- A) Yalnız I
- B) I ve II
- C) I ve III
- D) I, II ve III

3. Konuşma sesinin oluşması için;

- I. Soluk verilmesi
- II. Ses tellerinin titreşmesi
- III. Dilin hareket etmesi

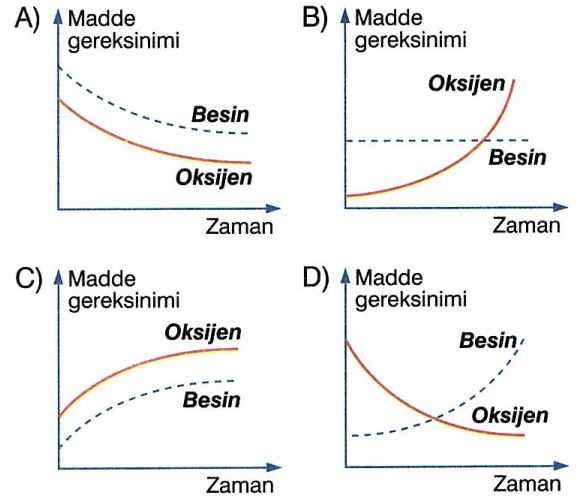
olaylarından hangileri gerçekleşmelidir?

- A) Yalnız II
- B) I ve II
- C) II ve III
- D) I, II ve III

4. Soluk borusundaki kıkırdak halkaların görevi, aşağıdakilerin hangisidir?

- A) Soluk borusunun açık kalmasını sağlar.
- B) Havadaki toz ve mikropları tutar.
- C) Ses oluşmasını sağlar.
- D) Soluk borusunu akciğerlere bağlar.

5. Sabah sporu sırasında, koşmaya başlayan bir insanın besin ve oksijen gereksinimi, aşağıdakilerden hangisindeki gibi değişir?



6. Burna alınan havanın kana geçmesi için;

- I. Alveol
- II. Bronşlar
- III. Yutak
- IV. Soluk borusu

isimli yapılar, hangi sırayı takip ederek görev yapar?

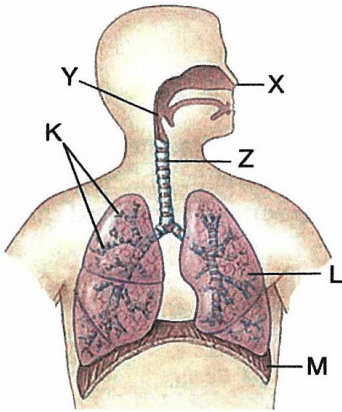
- A) I → II → III → IV
- B) III → IV → II → I
- C) II → III → IV → I
- D) III → II → I → IV

7. Oksijen oranı fazla olan havaya **temiz hava**, karbon dioksit oranı fazla olan havaya ise **kirli hava** denir.

Soluk alış verişi sırasında, vücudumuza girip çıkan hava çeşitleri, aşağıdakilerden hangisinde doğru eşleştirilmiştir?

Soluk verirken	Soluk alırken
A) Temiz hava	Kirli hava
B) Kirli hava	Kirli hava
C) Kirli hava	Temiz hava
D) Temiz hava	Temiz hava

8.



Şekilde gösterilen solunum sisteminde, soluk alma sırasında;

- Solunan havanın temizlenmesini, ısıtılmasını ve nemlendirilmesini sağlama
- Kasılıp gevşeyerek, akciğerlerin genişleyip daralmasını sağlama

görevlerini yapan kısımlar, hangisinde doğru eşleştirilmiştir?

I. görev	II. görev
A) X	M
B) Y	K
C) Z	L
D) Z	M

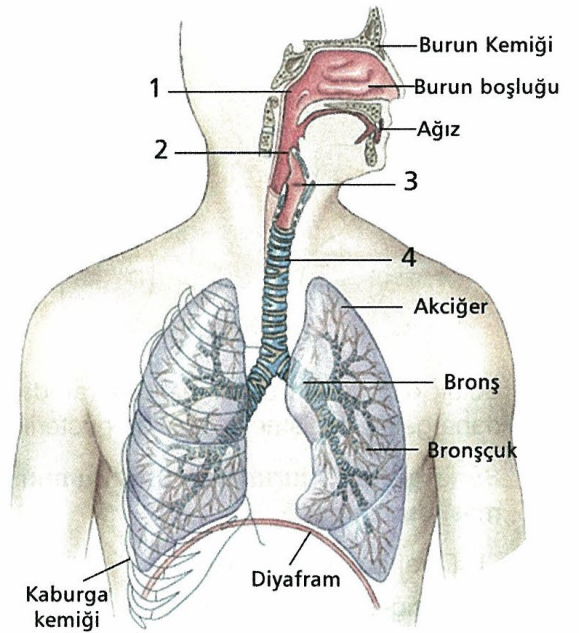
9. Soluk alırken akciğerlerimize havanın dolaabilmesi için, aşağıda verilenlerden hangisinin gerçekleşmesi gerekir?

- Göğüs kafesinin genişlemesi
- Göğüs boşluğu hacminin azalması
- Diyafram kasının gevşemesi
- Kaburgalar arası kasların gevşemesi

10. Burundan nefes alıp vermenin, ağızdan yapılan solumaya oranla daha sağlıklı olmasının nedeni, hangisinde verilmiştir?

- Havanın bir kısmının burundan kana geçmesi
- Havanın, burun boşluğunda temizlenmesi ve ısıtılması
- Burundan daha fazla havanın akciğerlere iletilmesi
- Havanın kokusunu algılaması

11. Solunum sistemimizi oluşturan yapı ve organlar aşağıdaki şekilde gösterilmiştir.



Solunan havanın soluk borusuna, yenen yiyeceklerin yemek borusuna geçmesini düzenleyen yapı hangisidir?

- 1
- 2
- 3
- 4

12. Bir insan koşmaya başladığında, soluk alışverişinin hızlanmasının temel nedeni, aşağıdakilerden hangisinde verilmiştir?

- Diyaframın daha hızlı kasılması
- Kandaki karbondioksit oranının artması, oksijen oranının azalması
- Vücut sıcaklığının artması
- Kandaki şeker oranının artması

13-

Soluk verme esnasında havanın akciğerdeki izlediği yol aşağıdakilerden hangisinde doğru olarak verilmiştir?

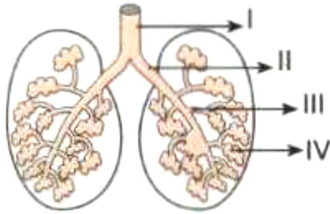
- A) Alveol - Bronşçuk - Bronş
- B) Alveol - Bronş - Bronşçuk
- C) Bronş - Bronşçuk - Alveol
- D) Bronş - Alveol - Bronşçuk

14-

Solunum sistemi yapıları ve görevleriyle ilgili aşağıdakilerden hangisi söylenemez?

- A) Bronşçuk → Bronşların dallanarak ince kollara ayrılması ile oluşur.
- B) Soluk borusu → Havanın akciğerlere iletilmesini sağlar.
- C) Burun → Havanın vücut içine alınmasını sağlar.
- D) Alveol → Akciğerlere hava iletimini sağlar.

15-



Yukarıda solunum sisteminin bazı yapıları numaralandırılmıştır.

Buna göre, III nolu yapı aşağıdakilerden hangisidir?

- A) Bronş
- B) Bronşçuk
- C) Soluk borusu
- D) Alveol

Solunum esnasında akciğerlerde oksijen ve karbondioksitin değişimini sağlayan yapılar aşağıdakilerin hangisinde doğru olarak verilmiştir?

- A) Alveol – Kılcaldamarlar
- B) Bronş – Bronşçuklar
- C) Alveol – Bronşlar
- D) Bronş – Kılcaldamarlar

17-

- I. Vücuda oksijen alınması
- II. Hücrelere besin ve oksijen taşınması
- III. Karbondioksitin vücuttan atılması

Yukarıda verilen ifadelerden hangisi ya da hangileri solunum sisteminin görevlerinden değildir?

- A) Yalnız II
- B) I ve II
- C) II ve III
- D) I, II ve III

18-

Fen ve Teknoloji öğretmenin "kuru havanın nemlendirilerek vücuda iletiildiği organ hangisidir?" sorusuna öğrenciler farklı cevaplar vermektedir.

Buna göre, öğretmenin sorduğu soruya doğru cevabı kim vermiştir?

- A)  Burun
- B)  Bronş
- C)  Soluk borusu
- D)  Akciğer

19-



Şekildeki solunum sistemimizin yapısı görülmektedir.

Canlılar tarafından solunum yapılmasının temel amacı aşağıdakilerden hangisidir?

- A) Karbondioksit üretimine yardımcı olmak
- B) Oksijen tüketimine yardımcı olmak
- C) Enerji tüketimine yardımcı olmak
- D) Enerji üretimine yardımcı olmak

20-



Damla

Kanın temizlenmesini sağlar.



Göksucan

Bronşların bronşçuklara ayrılmasını sağlar.



Atakan

Solunum esnasındaki havanın solunum sistemine girdiği ilk organdır.



Gül

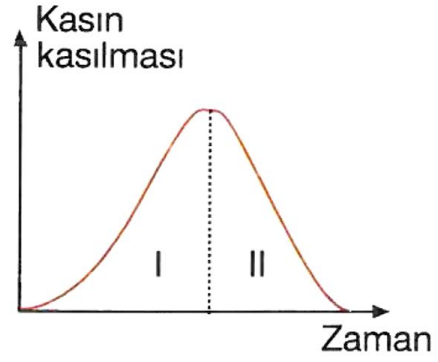
Solunum esnasında havanın akciğerlere ulaşmasını sağlar.

Yukarıda dört öğrencinin konuşmaları verilmiştir.

Bu öğrencilerden hangisi soluk borusunun görevini söylemektedir?

- A) Damla
- B) Göksucan
- C) Atakan
- D) Gül

21-

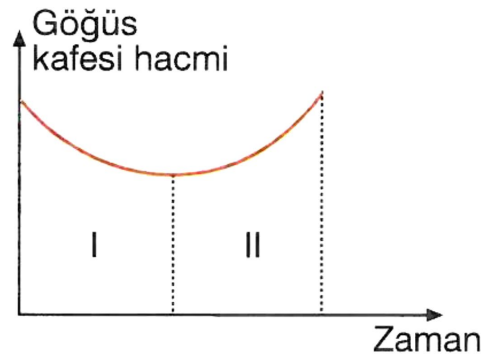


Bir insanın soluk alıp vermesi sırasında kaburga kaslarının kasılması ve gevşemesi şekildeki gibidir.

Buna göre I. ve II. bölgede aşağıdakilerden hangileri gerçekleşmiştir?

- | I | II |
|--|---------------------------------|
| A) Diyafram düzleşir | Akciğerler daralır |
| B) Diyafram kubbeleşir | Göğüs boşluğu genişler |
| C) Akciğerler daralır | Diyafram kası gevşer |
| D) Alveollerdeki CO ₂ dışarı atılır | O ₂ alveollere geçer |

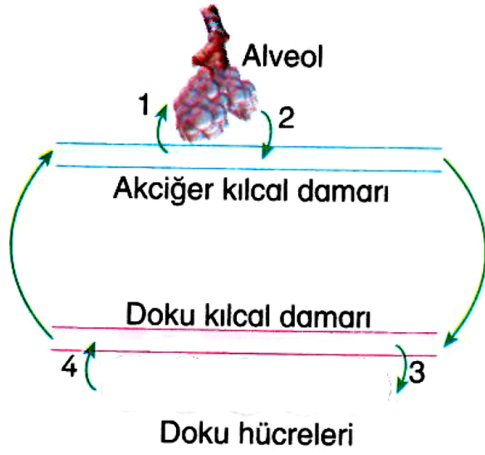
22-



Yukarıda verilen grafiğe göre aşağıdakilerden hangisi söylenemez?

- A) I. bölgede akciğer iç basıncı artar.
- B) II. bölgede diyafram düzleşir.
- C) I. bölgede kaburga kasları kasılmıştır.
- D) II. bölgede akciğer iç basıncı azalır.

23-



Yukarıdaki şema alveol ve vücut hücrelerinin kılcal damarlarla yaptıkları oksijen ve karbondioksit alışverişini göstermektedir.

Buna göre 1, 2, 3 ve 4 ile gösterilen maddelerden hangileri oksijen hangileri karbondioksittir?

Oksijen	Karbondioksit
A) 1 ve 4	2 ve 3
B) 1 ve 3	2 ve 4
C) 2 ve 4	1 ve 3
D) 2 ve 3	1 ve 4

24-

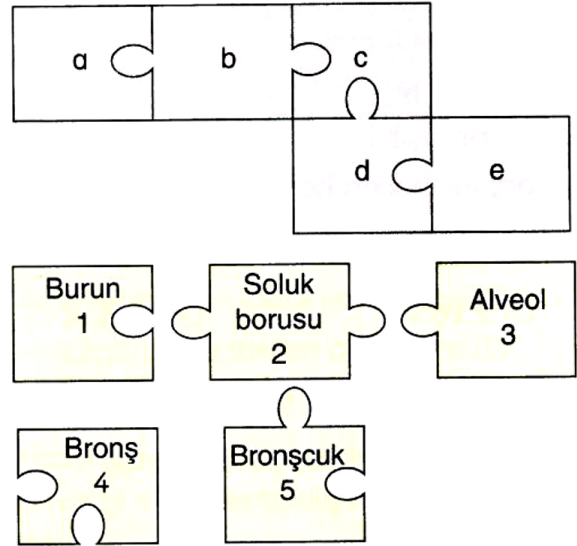
Aşağıdaki tabloda solunum sistemine ait bazı yapılar harflerle gösterilmiştir.

Burun K	Bronşçuk L	Bronş M
Yutak N	Alveol X	Soluk borusu P

Buna göre havadan alınan oksijenin kanımıza geçene kadar harflerle ifade edilen yapılarda izlediği yol, aşağıdakilerden hangisinde doğru olarak verilmiştir?

- A) K, N, P, M, L, X
 B) K, P, N, M, L, X
 C) K, P, M, L, N, X
 D) N, P, K, M, X, L

25-



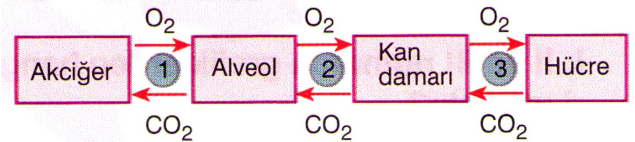
Solunum sistemini oluşturan yapıları göstermek için bir yapboz hazırlanmıştır.

Yapbozun a, b, c, d, e kısımlarına 1, 2, 3, 4, 5 parçalarından hangileri yerleştirilirse solunum sistemini oluşturan yapılar doğru olarak sıralanmış olur?

	a	b	c	d	e
A)	1	2	4	5	3
B)	1	2	3	5	4
C)	5	3	4	2	1
D)	1	4	2	5	3

26-

Aşağıdaki şemada (O_2) oksijen ve karbon dioksit (CO_2) gazlarının vücut içinde dolaşımı gösterilmiştir.



Hangi numaralı gaz değişimleri dolaşım sistemi ile solunum sisteminin birlikte çalıştığının gösterir?

- A) Yalnız 1
 B) Yalnız 2
 C) 1 ve 2
 D) 2 ve 3

ALİ UZUN - FEMBİLİMLERİ ÖĞRETİMİ

İNSTAGRAMDA BİZİ TAKİP EDİN



fenkusagi

Instagram

**Öğretmenler için
facebook
grubumuz**

**FEN
KUŞAĞI**

**Öğrenciler için
facebook
grubumuz**

**FEN
PINARI**



**FEN
KUŞAĞI**



**FEN
PINARI**



fenkusagi