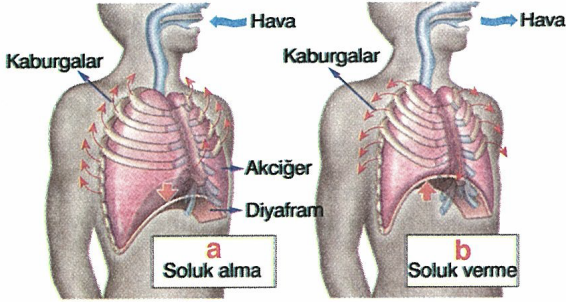


# SOLUNUM SİSTEMİ ÇALIŞMA YAPRAĞI

- A. Aşağıdaki cümleleri soluk alma veya vermede gerçekleşmesine göre (ilgili harfi kutucuk içine yazarak) eşleştiriniz.

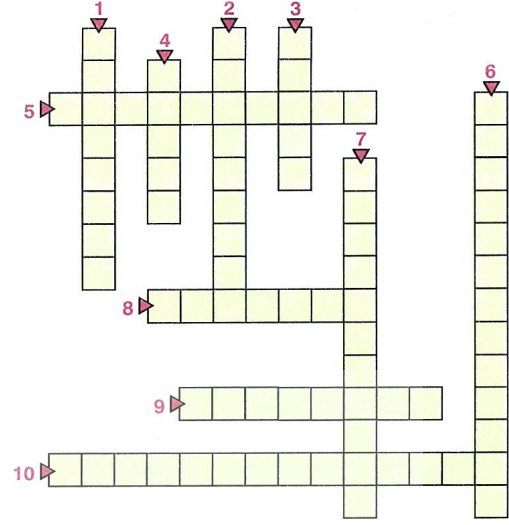


- a Kaburgalar arasındaki kasların kasılması
- a Diyaframın kasılarak düzleşmesi
- b Kaburgalar arasındaki kasların gevşemesi
- b Göğüs kafesinin daralması
- b Diyaframın gevşeyerek kubbeleşmesi
- b Akciğerlerin daralması
- a Göğüs kafesinin genişlemesi
- a Akciğerlerin genişlemesi

- B. Aşağıdaki cümlelerden doğru olanların karşısına "D", yanlış olanların karşısına "Y" harfi yazınız.

- D Akciğerle kan arasındaki gaz alışverişi alveollerde gerçekleşir.
- Y Ağız solunum sistemini oluşturan yapı ve organlardan biridir.
- Y Yutak içinde bulunan ses telleri ile ses oluşumu sağlanır.
- D Burun ve soluk borusu havadaki toz parçacıklarını tutmak için kaygan ve yapışkan bir salgı üretir.
- D Alveollerin çevresi çok sayıda kılcak damarlarla çevrilidir.
- D Hava burunda nemlenir ve ısınır.
- Y Soluk alırken diyafram kasılır, kaburga kasları gevşer.
- Y Büyük kan dolaşımında, vücutta oksijence fakirleşen kan temizlenmek üzere kalpten akciğerlerdeki alveollere taşınır.

- C. Aşağıdaki soruların cevaplarını çengel bulmacadaki yerlerine yazınız.



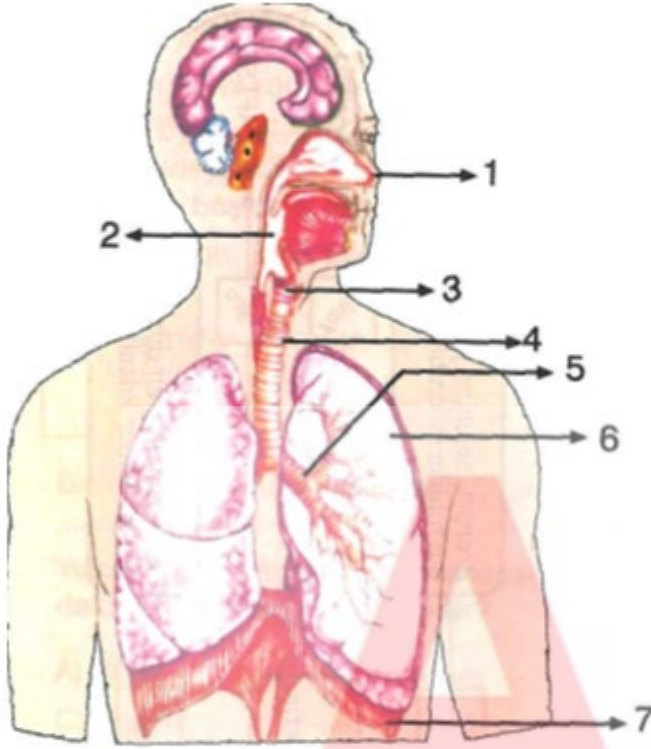
## YUKARIDAN AŞAĞI

- Akciğerlerle soluk borusunu birleştiren, soluk borusunun iki kola ayrıldığı kısım **BRONŞLAR**
- Akciğerlerde, akciğerle kan arasındaki gaz alışverişinin gerçekleştiği yer **ALVEOLLER**
- Soluduğumuz havayı alıp, ısıtan ve nemlendiren, içinde bulunan kıllarlarda havadaki toz parçacıklarını tutan solunum sistemi yapısı **BURUN**
- Ağız ve soluk boşluğuyla, yemek ve soluk borusunun birleştiği kısım **YUTAK**
- Pipetle üflediğimizde kireç suyunu bulandıran gazın adı **KARBONDİOKSİT**
- Üst üste dizilmiş kıkırdak halkalardan oluşan ve havanın akciğerlere iletilmesini sağlayan yapı **SOLUK BORUSU**

## SOLDAN SAĞA

- Diyafram ve kaburga kaslarının gevşediği anda göğüs kafesinin daralması olayı **SOLUK VERME**
- İçinde bulundurduğu ses telleriyle ses oluşumunu sağlayan yapı **GİRTLAK**
- Soluk aldığımız zaman kasılarak düzleşen ve akciğerlerin tabanını aşağı doğru çekerek göğüs kafesinin genişlemesine yardımcı olan güçlü kas yapısı **DİYAFRAM**
- Burun, gırtlak, soluk borusu, bronşlar ve bronşçuklar ile akciğerlerin oluşturduğu sistem **SOLUNUM SİSTEMİ**

D.



Solunum sisteminin organları şekildeki gibi numaralanmıştır. Alican'ın sorularının cevaplarını doğru numaralarla eşleştiriniz.



**A** Havanın akciğerlere iletilmesini sağlayan yapı hangisidir? **4**

**B** İçindeki ses telleri yardımıyla ses oluşumunu sağlayan yapı nedir? **3**

**C** Göğüs ve karın boşluğunu ayıran yapı hangisidir? **7**

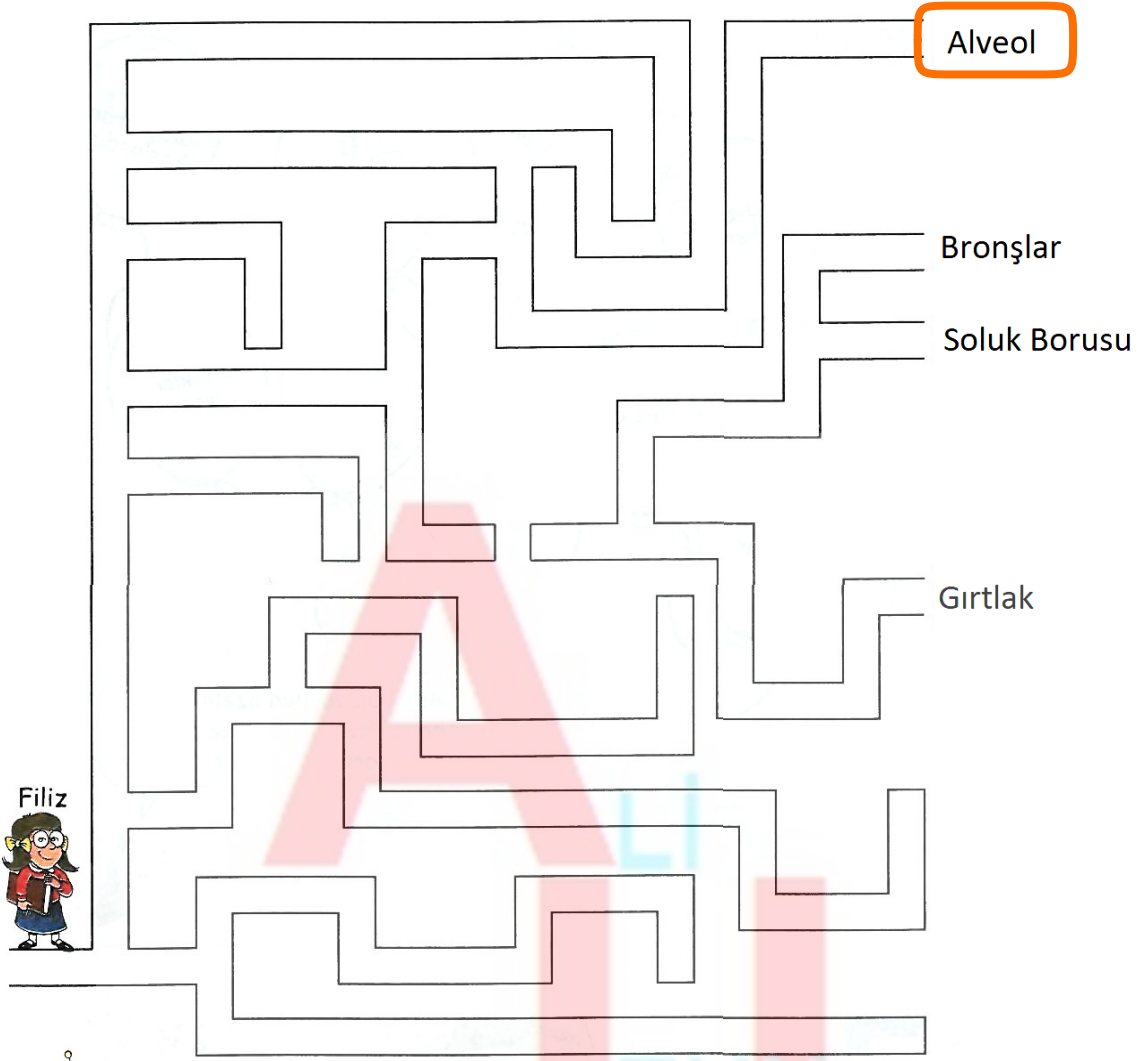
**D** Burun ve ağızdan alınan havanın soluk borusuna itilmesini sağlayan yapı hangisidir? **2**

**E** Havanın solunum sistemimize giriş yaptığı yer nedir? **1**

**F** Soluk borusunun akciğerlere girerken ikiye ayrılarak oluşturduğu yapı nedir? **5**

**G** Kirli kanı temizleyen organımız hangisidir? **6**

E.



Filiz labirenti dolaşarak aşağıdaki tanımların hangisine ulaşır?

- A) Soluk borusunun alt ucunun ikiye ayrılmasıyla oluşur.
- B) Bronşçukların ucunda bulunan üzüm salkımı görünümündeki hava keseleridir .
- C) Yutak ile akciğer arasında, yemek borusunun önünde yer alır.
- D) Yutak ile soluk borusu arasında yer alır.



F. Soluk alma sırasında hava içindeki oksijenin kana geçme sürecinde izlediği yolu yazınız.

Burun --- Yutak --- Gırtlak-- Soluk Borusu-- Bronşlar--- Akciğerler--- Bronşçuklar--- Alveoller

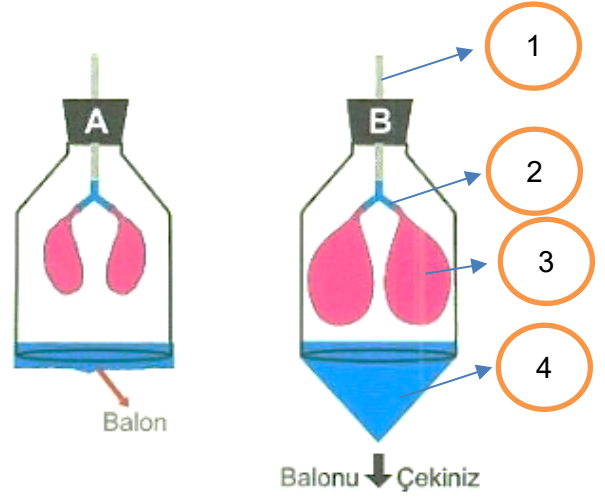
G. Bir öğrenci aşağıda verilen araç gereçlerle işlem basamaklarını sırasıyla uygulayarak şekildeki modeli yapıyor.

**ARAÇ-GEREÇLER :**

(Y) Borusu, 3 adet balon, ince hortum, 2 - 2,5 veya 5 litrelik kapaklı pet şişe.

**İŞLEM BASAMAKLARI:**

- 1) Pet şişenin alt tabanını kesiniz.
- 2) Kapağını hortum geçecek kadar deliniz.
- 3) Hortumu kapaktan geçirerek, (Y) borusuna takınız.
- 4) (Y) borusunun diğer uçlarına balonları şekildeki gibi takınız.
- 5) Büyük balonun ağız kısmını keserek, şişenin altına şekildeki gibi geçiriniz.



Buna göre aşağıda verilen soruları modele göre cevaplayınız.

a) Yapılan model solunum sisteminde hangi olayları göstermek için yapılmıştır?

Soluk alma ve soluk verme

b) Modelde 1 numaralı kısım solunum sisteminde hangi organla/yapıyla eşleştirilebilir?

Soluk Borusu

c) Modelde 2 numaralı kısım solunum sisteminde hangi organla/yapıyla eşleştirilebilir?

Bronşlar

d) Modelde 3 numaralı kısım solunum sisteminde hangi organla/yapıyla eşleştirilebilir?

Akciğerler

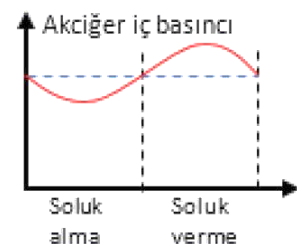
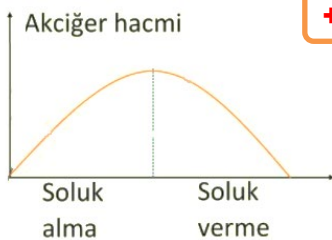
e) Modelde 4 numaralı kısım solunum sisteminde hangi organla/yapıyla eşleştirilebilir?

Diyafram

f) Modelde 4 numaralı kısmın aşağı çekilmesiyle balonların şişmesi solunum isteminde hangi olayla eşleştirilebilir?

Soluk alma

H. Soluk alma ve soluk verme sırasında gerçekleşen olaylarla ilgili aşağıda verilen grafiklerden doğru olanların yanındaki kutucuğa (+) işareti koyunuz.



**YOUTUBE KANALIMIZA ABONE OLUN**



# YouTube

## ALİ UZUN

<https://www.youtube.com/channel/UCWGM6ukP6wbxEeZLThncBhQ>

**Öğretmenler için  
facebook  
grubumuz**

**FEN  
KUŞAĞI**

**Öğrenciler için  
facebook  
grubumuz**

**FEN  
PINARI**



Yeni  
**WEB SİTEMİZ**  
Yayında!



**hadifene**

**.com**

