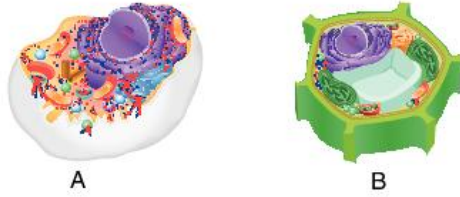


1. Bu testte toplam 20 soru vardır.
2. Bu test için tavsiye edilen süre 40 dakikadır.
3. Bu test 6 sayfadan oluşmaktadır.

1.

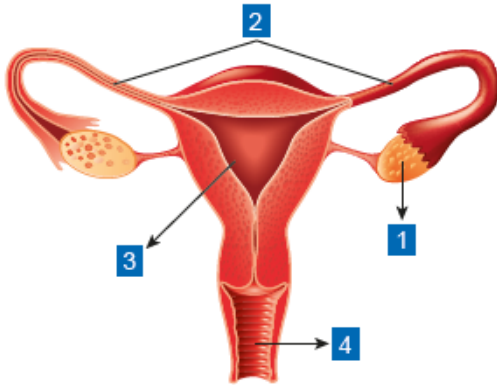


Yukarıdaki A ve B hücreleri ile ilgili verilenlerden hangisi **yanlıştır**?

- A) A hücresi hayvan, B hücresi bitki hücresi olabilir.
- B) A hücresinde mitokondri bulunurken B hücresinde mitokondri yerine kloroplast bulunur.
- C) A hücresinde kofullar küçük ve çok sayıdadır.
- D) B hücresinde bulunan hücre duvarı A hücresinde bulunmaz.

2.

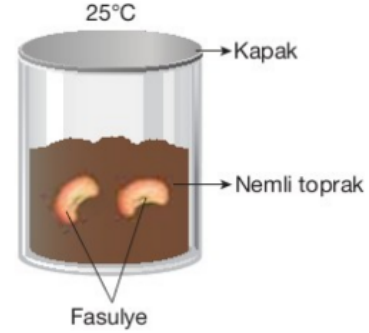
Aşağıda dişi üreme sistemini oluşturan yapı ve organlar numaralarla gösterilmiştir.



Buna göre, sorulan sorulara verilen cevaplardan hangisi **doğrudur**?

- A) **Soru:** Yumurtanın sperm tarafından döllendiği yer neresidir?
Cevap: 2 numaralı yapı
- B) **Soru:** Yumurta hücresinin oluştuğu yapı neresidir?
Cevap: 3 numaralı yapı
- C) **Soru:** Döllenmiş yumurtanın gelişerek bebeğin oluştuğu yer neresidir?
Cevap: 1 numaralı yapı
- D) **Soru:** Mayoz bölünmenin gerçekleşmesini sağlayan yapı hangisidir?
Cevap: 4 numaralı yapı

3.



Yukarıdaki gibi hazırlanan deney düzeneğinde fasulye tohumlarının çimlenmediği gözleniyor.

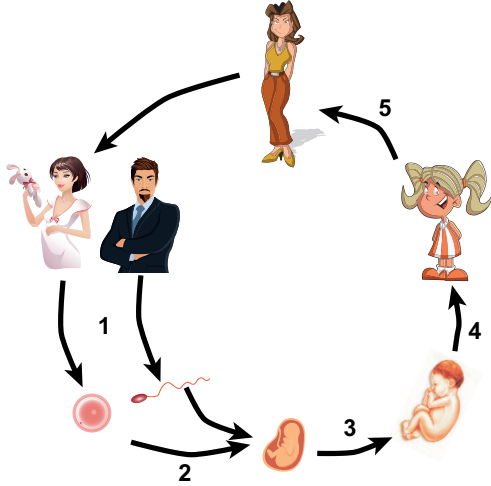
Buna göre, bu deney ile ilgili;

- Çimlenme olabilmesi için oksijene ihtiyaç vardır.
- Çimlenme olabilmesi için kuru pamuk kullanılmalıdır.
- Çimlenme olabilmesi için ortam ışıklandırılmalıdır.

sonuçlarından hangilerine ulaşılır?

- A) Yalnız I.
- B) I ve II.
- C) I ve III.
- D) II ve III.

4.

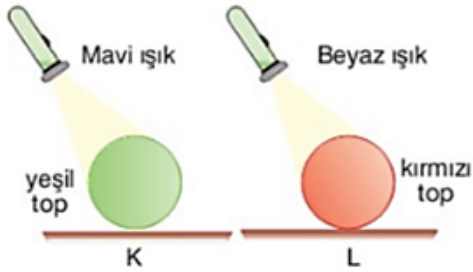


Yukarıdaki şekle göre mitoz bölünme, mayoz bölünme ve döllenmenin gerçekleştiği aşamalar aşağıdakilerden hangisinde doğru verilmiştir?

	Mitoz	Mayoz	Döllenme
A)	4 -5	1-2	3
B)	3-4-5	1	2
C)	2-4-5	1	2
D)	1-4-5	2	3

5.

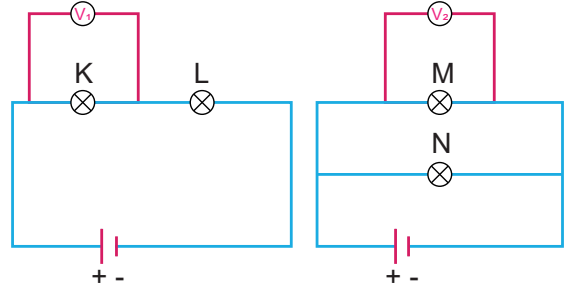
Şekildeki yeşil ve kırmızı toplar, mavi ve beyaz ışık yayan fener ile aydınlatılıyor.



Buna göre, toplar hangi renkte görünür?

K	L
A) Yeşil	Kırmızı
B) Siyah	Kırmızı
C) Siyah	Siyah
D) Kırmızı	Yeşil

6.

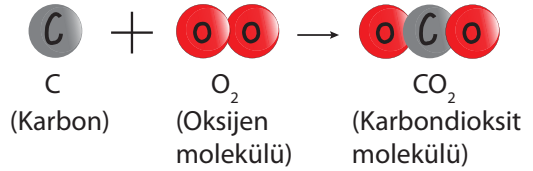


Özdeş ampuller kullanılarak yukarıdaki devreler oluşturuluyor.

Bu devrelerle ilgili aşağıdakilerden hangisi yanlış bir yorum olur? (Piller özdeşdir)

- A) N ampulünün parlaklığı L ampulünden fazladır.
- B) M ampülü üzerinden geçen akım K ampülü üzerinden geçen akımdan fazladır.
- C) Özdeş pil kullanıldığından her iki voltmetre de aynı değeri gösterir.
- D) K ampülü ve L ampülü aynı parlaklıkta yanar.

7.



Yukarıdaki şemada bir bileşiğin oluşumu gösterilmiştir

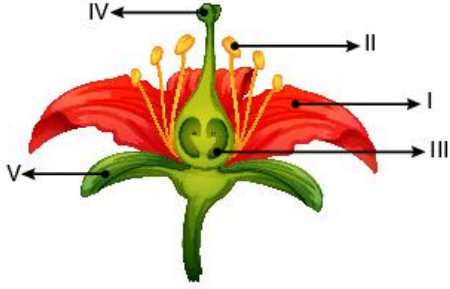
Şema verilerine göre:

- I. Elementler molekül oluşturabilir.
- II. Bileşikler farklı elementlerden oluşur
- III. Bileşikler moleküllü yapıda olabilir

Yorumlarından hangileri yapılabilir?

- A) II ve III
- B) I ve III
- C) I ve II
- D) I,II ve III

8.



Yukarıda bir çiçeğin yapısındaki kısımlar numaralandırılmıştır.

Buna göre, numaralandırılmış kısımlarla ilgili aşağıda verilen bilgilerden hangisi **yanlıştır**?

- A) I numaralı kısım taç yaprak olup üreme için böcekleri cezbedecek çarpıcı renklere sahiptir.
- B) V nolu kısımda besin üretimi olur.
- C) II ve III numaralı kısımlarda mayoz bölünme gerçekleşir.
- D) IV nolu kısımlarda döllenme gerçekleşir.

9.

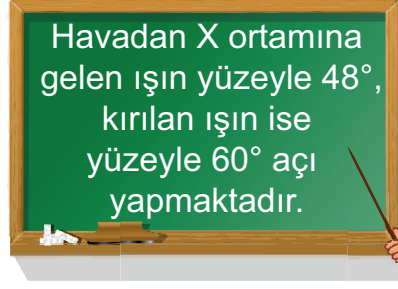
Mitoz Bölünme	Mayoz Bölünme
1-Vücut hücrelerinde görülür.	2- Üreme organlarındaki üreme ana hücrelerinde görülür
3- 1 hücreden 2 hücre oluşur.	4- 1 hücreden 4 hücre oluşur.
5- Oluşan hücrelerin gen yapısı farklıdır.	6- Oluşan hücrelerin gen yapısı aynıdır.
7 - Bütün canlılarda görülür.	8- Eşeyli üreyen canlılarda görülür.

Mitoz bölünme ile mayoz bölünme arasındaki farkların tabloya yazılması istenmiştir.

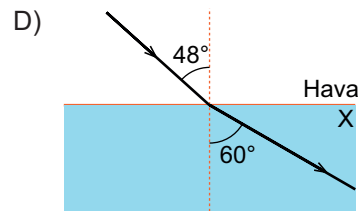
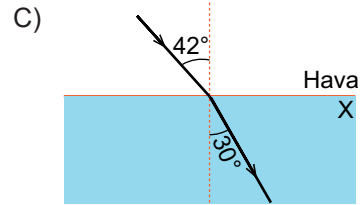
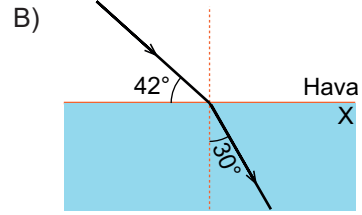
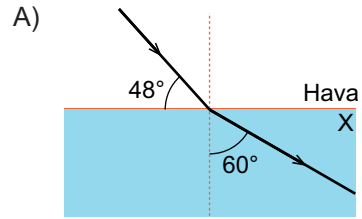
Tablo ile ilgili aşağıdakilerden hangisi söylenebilir ?

- A) Tablo hatasız doldurulmuştur.
- B) Tablo hatalıdır. 5 ve 6 yer değiştirilirse hata düzeltilir.
- C) Tablo hatalıdır. 3 ve 4 yer değiştirilirse hata düzeltilir.
- D) Tablo hatalıdır. 7 ve 8 yer değiştirilirse hata düzeltilir

10.



Ali öğretmenin bahsettiği ışın aşağıdakilerden hangisidir?



11.

Bir birine paralel olan el fenerleri ile bir cisme doğru ışık tutulduğunda şekildeki yansıma gerçekleşiyor.

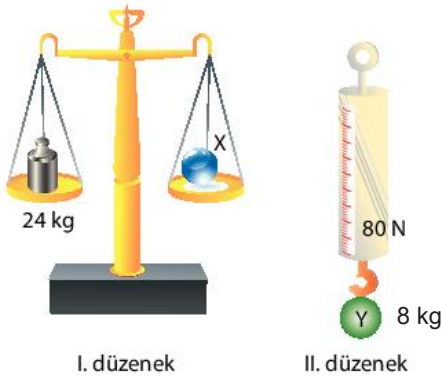


Buna göre :

- I. Kullanılan cisim çukur ayna olabilir
 - II. Kullanılan cisim tümsek ayna olabilir
 - III. Kullanılan cisim ince kenarlı mercek olabilir
- Yorumlarından hangisi ya da hangileri yapılabilir?

- A) Yalnız I B) Yalnız II
C) I ve III D) II ve III

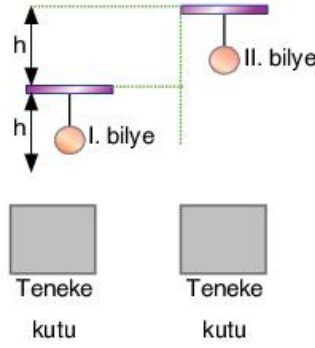
12. Aşağıda verilen ölçümler Dünya'da aynı ortamda yapılmıştır.



Verilen deney düzenekleriyle ilgili aşağıdakilerden hangisi **söylenemez**?

- A) I. düzenek Ay'a götürülürse, terazinin dengesi bozulmaz.
- B) Aynı ortamda X cisminin ağırlığı, Y cisminin ağırlığından büyüktür.
- C) II. düzenek Ay'a götürülürse dinamometre 80 N'dan daha düşük bir değeri gösterir.
- D) Eşit kollu teraziye X cismi yerine Y cismi konulursa, terazinin dengesi Y yönünde bozulur.

13.



Şekildeki düzenekle deney yapan bir öğrenci, ipleri keserek bilyeleri teneke kutuların üzerine düşürüyor.

Buna göre, deneyle ilgili, aşağıda verilenlerden hangisi **yanlıştır**?

(Bilyeler ve teneke kutular özdeştir.)

- A) II. teneke kutu daha fazla çöker.
- B) I. bilyenin potansiyel enerjisi daha azdır.
- C) II. bilye teneke kutunun üzerine daha büyük hızla düşer.
- D) I. teneke kutudan çarpma anında daha çok ses çıkar.

14. Eren, Efe ve Ece laboratuvarında oluşturdukları karışımları ayırmak için çalışmalar yapıyor.

Efe

Ben oluşturduğum karışımı buharlaştırma metodu ile ayırdım.

Ece

Ben oluşturduğum karışımı damıtma metodu ile ayırdım.

Eren

Ben oluşturduğum karışımı yoğunluk farkından faydalanarak ayırdım.

Buna göre :

- I. Efe'nin oluşturduğu karışım homojen katı-sıvı karışım olabilir.
- II. Ece oluşturduğu karışımı ayırırken hal değişim sıcaklık farkından yararlanmıştır.
- III. Eren'in oluşturduğu karışım heterojen sıvı-sıvı karışım olabilir.

Yorumlarından hangileri yapılabilir?

- A) Yalnız II B) I ve III
C) II ve III D) I,II ve III

15.

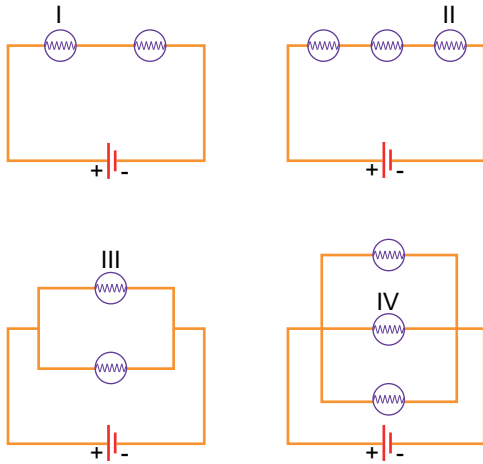
	Kuvvet Büyüklüğü (N)	Kuvvet Yönü	Yer Değiştirme Miktarı	Yer Değiştirme Yönü
K	20	→	30	→
L	40	→	20	→
M	50	↑	40	→
N	50	↑	40	↑

Sürtünmesiz bir ortamda K, L, M ve N cisimlerine etki eden kuvvetler, yer değiştirme miktarları ve yönleri yukarıda verilmiştir.

Buna göre aşağıdakilerden hangisi yanlış bir yorum olur?

- N cisminin yaptığı iş L cisminin yaptığı işten daha fazladır.
- L cisminin yaptığı iş K cisminin yaptığı işten daha fazladır.
- M cisminin yaptığı iş L cisminin yaptığı işten daha fazladır.
- N cisminin yaptığı iş K cisminin yaptığı işten daha fazladır.

16. Özdeş piller ve ampuller kullanılarak aşağıdaki devreler oluşturuluyor.



Buna göre I, II, III ve IV numaralı ampullerin parlaklık sıralaması aşağıdakilerden hangisinde gösterilmiştir?

- $I < II < IV < III$
- $I < II < IV = III$
- $II < I < III = IV$
- $IV < III < I < II$

17.

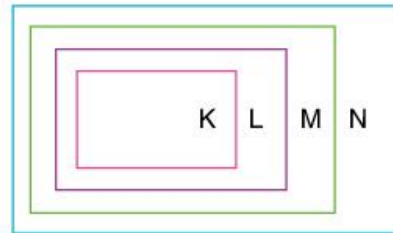
I. Bileşik	Beyaz kristal yapılı bir bileşiktir. Besin maddesi olması dışında tuz dericilikte, hayvan besiciliğinde, su yumuşatma sistemlerinde ve kimya sanayisinde yaygın olarak kullanılır.
II. Bileşik	Su, bilinen tüm yaşam formları için gerekli olan tatsız ve kokusuz bir maddedir. Su, canlıların yaşaması için hayati bir öneme sahiptir. Canlıların yapısındaki hemen tüm olayların mekanizmasında suyun hayati önemi vardır. Çok iyi bir çözücü olması nedeniyle endüstride de sayısız kullanım alanı vardır.
III. Bileşik	Karbondiyoksit normal koşullarda gaz halinde bulunan bir bileşiktir. Renk ve kokusu yoktur. Yangın söndürme aracında kullanılır. Soluk verme sırasında karbondiyoksit veririz.

Yukarıda bazı bileşikler ve kullanım alanları verilmiştir.

Buna göre I, II ve III numaralı bileşiklerin formülleri aşağıdakilerden hangisidir?

	I. Bileşik	II. Bileşik	3. Bileşik
A)	H ₂ O	CO ₂	NaCl
B)	H ₂ O	CO ₂	NH ₃
C)	NaCl	H ₂ O	CO ₂
D)	NaCl	H ₂ O	SO ₂

18-



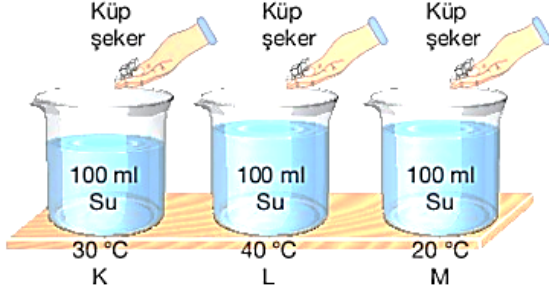
- Evren
- Yıldız
- Galaksi
- Takım yıldız

Kavramları büyüklüklerine göre şekilde K- L- M- N bölümlerine yazılırsa M harfinin bulunduğu yere hangi kavram yazılır?

- Evren
- Galaksi
- Yıldız
- Takım Yıldızı

19.

Hasan, içlerine eşit miktarda fakat farklı sıcaklıklarda su koyduğu kaplara eşit miktarlarda küp şekerler atıyor ve şekerlerin çözünme sürelerini not alıyor.



Buna göre, Hasan'ın yaptığı deneyle ilgili aşağıdaki ifadelerden hangisi yanlıştır?

- A) Hasan'ın deneyindeki bağımlı değişken sıcaklıktır.
- B) Kaplardaki şekerlerin çözünme süreleri arasındaki ilişki $M > K > L$ şeklindedir.
- C) Hasan'ın deneyindeki kontrol değişkeni şeker miktarıdır.
- D) Hasan, deneyinde sıcaklığın çözünme hızına etkisini araştırmaktadır.

20.



Geri dönüşüm sırasında uygulanan fiziksel ve kimyasal işlem sayısı, normal üretim işlemlerine göre daha az olduğu için, geri dönüşüm ile malzeme üretilmesinde önemli bir enerji tasarrufu sağlanır. Geri dönüşüm ile tasarruf edilen enerji miktarı atık cins ve bileşimine bağlı olarak değişmektedir. Örneğin bir alüminyum kutunun geri dönüşümü ile %90, kağıdın geri dönüşümü ile %60 oranında enerji tasarrufu sağlandığı bir çok uzman tarafından ifade edilmektedir. Geri dönüşüm sayesinde çöplüklere daha az atık gider ve buna ek olarak bu atıkların taşınması ve depolanması kolaylaşır, çünkü artık daha az çöp alanı ve daha az enerji gerekmektedir. Kullanılmış ambalaj ve benzeri değerlendirilebilir atıkların bir hammadde kaynağı olarak kullanılması, yerine kullanıldığı malzeme için tüketilmesi gereken hammaddenin veya doğal kaynağın korunması gibi önemli bir tasarrufu doğurur.

Geri dönüşüm ile ilgili yukarıda bir metin verilmiştir.

Metinde aşağıdakilerden hangisinin açıklanması yoktur ?

- A) Geri dönüşüm doğal kaynaklarımızı korur
- B) Geri dönüşüm enerji tasarrufu sağlar
- C) Geri dönüşüm atık miktarı azaltır
- D) Geri dönüşüm su kirliliğini azaltır.

A				B				C				D			
1	○	○	○	○	11	○	○	○	○	21	○	○	○	○	
2	○	○	○	○	12	○	○	○	○	22	○	○	○	○	
3	○	○	○	○	13	○	○	○	○	23	○	○	○	○	
4	○	○	○	○	14	○	○	○	○	24	○	○	○	○	
5	○	○	○	○	15	○	○	○	○	25	○	○	○	○	
6	○	○	○	○	16	○	○	○	○	26	○	○	○	○	
7	○	○	○	○	17	○	○	○	○	27	○	○	○	○	
8	○	○	○	○	18	○	○	○	○	28	○	○	○	○	
9	○	○	○	○	19	○	○	○	○	29	○	○	○	○	
10	○	○	○	○	20	○	○	○	○	30	○	○	○	○	
TEST				○	NO				○	○	○	○	○	○	

TEST BİTTİ
CEVAPLARINIZI KONTROL EDİNİZ.