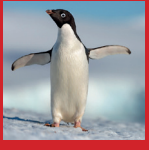


1. Ezgi, fen bilimleri ödevi için aşağıdaki posteri hazırlamıştır.

CANLILARI TANIYALIM



- 1) Yavru bakımı vardır.
- 2) Destek yapısı olan kemikleri bulunur.
- 3) Kuluçkaya yatar.
- 4) Akciğer solunumu yapar.
- 5) Yumurta ile çoğalır.
- 6) Vücudunda tüyler bulunur.

**Ezgi, penguen ile ilgili çalışmaya benzer bir çalışmayı kedi için de yapmak istediğinde;**

- I. Posterdeki 1, 2 ve 4 özelliklerini değiştirmeden kullanabilir.
- II. "Yavru bakımı vardır" yerine "Yavru bakımı yoktur, ifadesini yazabilir.
- III. "Yumurta ile çoğalır" yerine "Doğurarak çoğalır" ifadesini yazabilir.

**verilenlerden hangilerini dikkate almalıdır?**

- A) Yalnız II                      B) I ve II  
C) II ve III                      D) I, II ve III

2. Esmâ, yeni ay evresinin oluşumunu temsil etmek için aşağıdaki modellemeyi yapmıştır.



Fakat Esmâ, modellemesinde bir hata yapmıştır.

**Buna göre yaptığı modellemede hangi değişikliği yaparsa hatasını düzeltmiş olur?**

- A) Nohutu futbol topu ile elma arasına koyarsa  
B) Elmayı futbol topundan uzaklaştırırsa  
C) Elmayı futbol topu ile nohut arasına koyarsa  
D) Nohut ile elmanın yerini değiştirirse

3. Çin'in insansız uzay aracı, Ay'ın Dünya'dan görülemeyen yüzüne 3 Ocak 2019'da iniş yaptı. Bugüne dek uzay araçları Ay'ın karanlık yüzünün fotoğraflarını çekse de Chang'e-4'e kadar hiç bir uzay aracı buraya inmedi. Araç, bölgenin jeolojik yapısını inceleyecek aletlerin yanında, pamuk ve patates tohumu ekili toprak, maya ve meyve sineği kurtları taşıyordu. Tohumlar Ay ortamında çimlenmiş fakat bir süre sonra soğuğun etkisi ile büyüyemeden solmuştur.

**Buna göre yukarıdaki haberde Ay ile ilgili olarak;**

- I. Uzay aracının iniş yaptığı yer Ay'ın Güneş ışığı almayan bölgesidir.
- II. Ay'ın yüzeyi bitkinin büyüüp gelişmesine uygun değildir.
- III. Chang'e-4 uzay aracından önce Ay'a insansız uzay aracı gönderilmemiştir.

**yukarıdaki hangi ifadeler yanlıştır?**

- A) Yalnız II                      B) I ve III  
C) II ve III                      D) I, II ve III

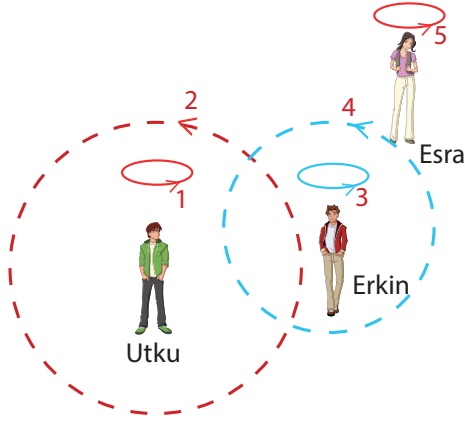
4. Aşağıda farklı hayvan türlerine ait görseller verilmiştir.



**Verilenlere göre aşağıdakilerden hangisi yanlıştır?**

- A) Yavrusunu yumurta ile dünyaya getiren 3 canlı vardır.  
B) Canlılardan 3'ü omurgalı, 1'i ise omurgasızdır.  
C) Yavru bakımı yapan 1 canlı vardır.  
D) Vücudunda kıkırdak ve kemik bulunan 3 canlı vardır.

5. Erkin, Utku ve Esra Güneş, Dünya ve Ay'ın hareketlerini göstermek için aşağıdaki hareketleri yaparlar.



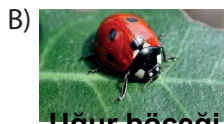
- Utku, kendi eksenini etrafında,
- Erkin, hem kendi eksenini, hem de Utku'nun etrafında,
- Esra, hem kendi eksenini, hem de Erkin'in etrafında hareket etmektedir.

**Yukarıda verilenlere göre aşağıdaki hangi ifade doğru değildir?**

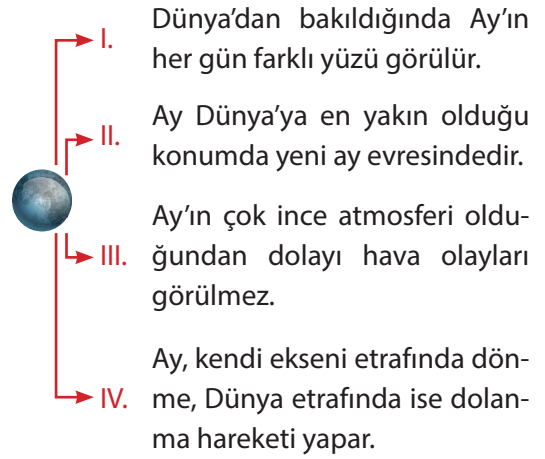
- A) Temsil edilen 1, 3 ve 5 dönme hareketleridir.  
 B) Esra'nın 4 ve 5 hareketlerinin süreleri eşittir.  
 C) Erkin, hem dönme hem de dolanma hareketi yapmaktadır.  
 D) Esra'nın yaptığı hareket çeşitlerini Utku da yapar.

6. • Yavrularını yumurtlayarak dünyaya getirir.  
 • Bazılarının vücutlarının dışında kabuk gibi destek sağlayan sert yapıları vardır.  
 • Vücutlarında kemik ve kıkırdaktan oluşmuş iskeleti bulunmaz.

**Yukarıda özellikleri verilen canlı aşağıdakilerden hangisi olamaz?**



7. Ay ile ilgili ifadelerin yer aldığı şema aşağıda verilmiştir.



**Buna göre şemadaki hangi ifade hatalıdır?**

- A) I      B) II      C) III      D) IV

8. Bir öğrenci şemada bitkinin kısımlarını yazıyor.



**Buna göre I numaralı kısım ile ilgili aşağıda verilenlerden hangisi doğrudur?**

- A) Bitkinin topraktaki su ve mineralleri almasını sağlar.  
 B) Güneş ışığını kullanarak besin üretilmesini sağlar.  
 C) Suyun bitkinin tüm yapılarına iletilmesini sağlar.  
 D) Bitkinin neslinin devam etmesini sağlar.

9. Reyyan, ailesi ile birlikte doğa gezisi yapar. Gittikleri Doğu Karadeniz'deki yaylada gördüğü bazı bitkilerin özelliklerini not ederek aşağıdaki tabloyu hazırlar.

Bitki	Yaprak bulundurma	Kendi besinini üretme	Çiçek bulundurma
K	Var	Evet	Hayır
L	Var	Evet	Evet
M	Var	Evet	Hayır

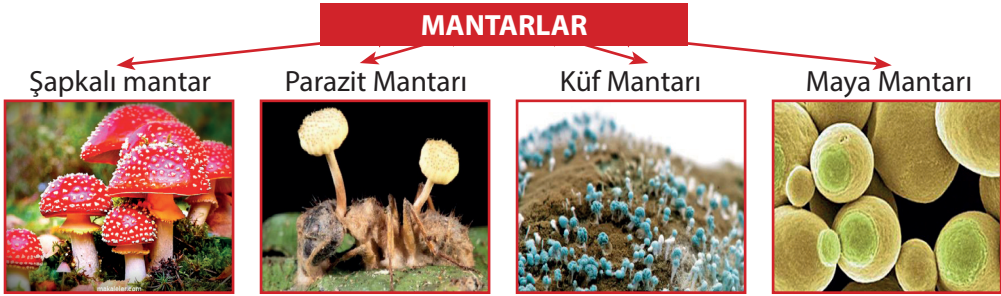
**Tabloda hazırlananlar incelediğinde;**

- I. K ve L bitkilerinin çoğalma şekilleri birbirinden farklıdır.
- II. M bitkisi çiçek bulundurmadığı için güneş ışığının enerjisini kullanamaz.
- III. L ve M bitkileri farklı bitki gruplarında yer alır.

**verilen hangi yorumlar yapılabilir?**

- A) Yalnız II                      B) I ve III                      C) II ve III                      D) I, II ve III
10. Yapısında yaprak bulunmamasından dolayı kendi besinini üretemeyen mantarlar nemli ılık yerlerde yaşarlar.

Aşağıdaki şemada mantarların gruplandırılması verilmiştir.



**Buna göre mantar grupları ile ilgili aşağıdaki hangi ifade doğru değildir?**

- A) Küf mantarlarını kullanarak bakterileri etkisiz hale getiren penisilin üretilmiştir.
- B) Şapkalı mantarların besin değeri olanları tüketilebilirken, zehirli olan çeşitleri tüketilmemelidir.
- C) Parazit mantarlarının insan vücudunda yaşayabilme özellikleri vardır.
- D) Maya mantarları yaptıkları etkilerden dolayı tamamı zararlıdır.
11. Dünya'dan bakıldığında Ay'ın görünür kısmında sürekli değişimler olur. Bu değişimlerde gözlenen Ay'ın şekillerine Ay'ın evreleri denir.

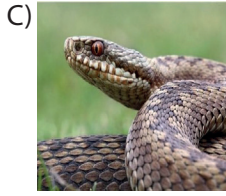
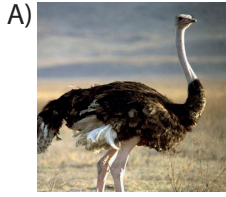
**Ay'ın evrelerinin oluşum sırası aşağıdakilerden hangisinde doğru verilmiştir?**

- A) Yeni ay  
Dolunay  
İlk dördün  
Son dördün
- B) Son dördün  
İlk dördün  
Dolunay  
Yeni ay
- C) Dolunay  
Son dördün  
Yeni ay  
İlk dördün
- D) Dolunay  
Yeni ay  
Son dördün  
İlk dördün

12. Aşağıda bir canlı grubuna ait bazı özellikler verilmiştir.

?	<ul style="list-style-type: none"> <li>• Vücudu kıllarla kaplıdır.</li> <li>• Yavru bakımı görülür.</li> <li>• Doğurarak çoğalır.</li> </ul>
---	--

Buna göre ? ile gösterilen yere aşağıdaki görsellerden hangisi gelebilir?



13. Hindistan Uzay Ajansı tarafından Ay'ın yapısını incelemek için gönderdiği Chandrayaan-1 uydusu Ay'ın yörüngesine bir hafta önce yerleşmişti. Chandrayaan-1 uydusunun gözlem cihazına gönderdiği verilerde Ay'ın yüzeyinde çok ince tabaka halinde su bulunduğunu doğrulamıştır. Bu durum pek çok insanın Ay'da hayat olabileceği fikrini artırmış olsa da bunu kanıtlayan bir durum yoktur.

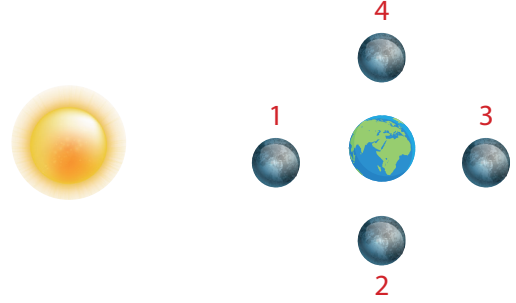
Buna göre Ay'da hayatın olmasına;

- I. Gece-gündüz sıcaklık farkının çok yüksek olması
- II. Atmosferinin çok ince yapıda olması
- III. Güneş'in zararlı ışınlarını doğrudan alması

verilerinden hangileri engel olmaktadır?

- A) Yalnız I  
B) I ve II  
C) II ve III  
D) I, II ve III

14. Aşağıda Ay'ın Dünya etrafındaki bazı konumları verilmiştir.



Buna göre Ay hangi konumda iken Dünya'dan parlak bir tepsi gibi görülür?

- A) 1  
B) 2  
C) 3  
D) 4

15. Aşağıda yaşamsal etkinliklerini sürdüren bazı bakterilerin günlük hayatımıza dair örnekleri verilmiştir.



Sütü yoğurda dönüştüren bakteriler



Son kullanımı tamamlanmış peynir üstünde yaşayan bakteriler



Bitki ve hayvan atıklarını toprağa dönüştüren bakteriler



Üzüm suyunu sirkeye dönüştüren bakteriler

Buna göre hangi örnekteki bakterilerin diğerine göre farklı bir etkisi vardır?

- A) 1  
B) 2  
C) 3  
D) 4