

KÜÇÜKDERE ENVER DURSUN YILMAZ ORTAOKULU

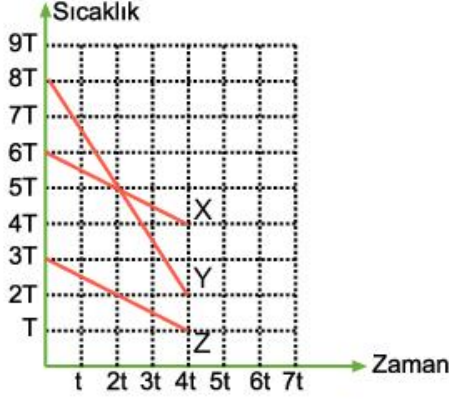
2022 - 2023 EĞİTİM ÖĞRETİM YILI

8.SINIF 2.DÖNEM 2.YAZILI YOKLAMA SINAVI

Adı:..... Soyadı :..... Sınıfı: No:.....

Süre: 40 Dakika

1-



Aynı ortama bırakılan X, Y, Z cisimlerinin sıcaklık-zaman grafiği yukarıda verilmiştir.

Cisimlerin kütleleri eşit olduğuna göre, öz ısıları arasındaki ilişki aşağıdakilerden hangisidir?

- A) $c_x = c_z > c_y$ B) $c_y = c_z > c_x$
C) $c_z > c_x > c_y$ D) $c_y > c_x > c_z$

2-

Madde	pH değeri
K	2
L	5
M	8
N	10

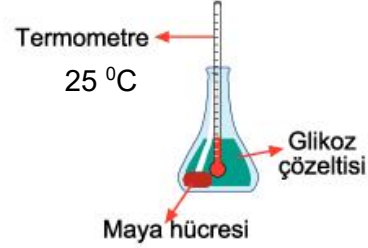
Tabloda K, L, M ve N çözeltilerinin pH değerleri verilmiştir.

- I. K çözeltisi mavi turnusol kağıdının rengini kırmızıya çevirir.
II. M çözeltisinin tadı acı olabilir.
III. L çözeltisi asit, N çözeltisi bazik özellik gösterebilir.

Buna göre, yukarıdaki ifadelerden hangileri doğrudur?

- A) I ve II B) I ve III
C) II ve III D) I, II ve III

3-



Maya hücresiyle yapılan yukarıdaki deneyle ilgili aşağıdakilerden hangisi söylenebilir?

- A) Maya hücreleri fermantasyon sonucu laktik asit üretir.
B) Glikoz çözeltisi miktarı önce artar sonra azalır.
C) Maya hücrelerinin açığa çıkardığı gaz kireç suyunu bulandıran bir maddedir.
D) Maya hücreleri fermantasyon sonucu su buharı üretir.

4-

Bir denizde küçük balıkların aşırı avlanmasıyla başlayıp birbirini takip eden aşağıdaki olaylardan hangisinin ilk önce ortaya çıkması beklenir?

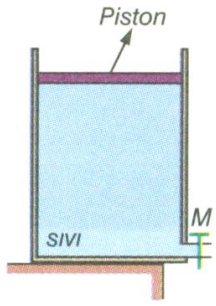
- A) Küçük balıklarla beslenen büyük balıkların sayısının azalması
B) Denizde yaşayan yosunların zarar görmesi
C) Deniz kenarında hava kirliliğinin oluşması
D) Denizde yaşayan otçulların sayısının azalması

5-

Aşağıdaki enerji üretim kaynaklarından hangisinde meydana gelecek olan arıza çevreye en çok zarar verir?

- A) Nükleer santral
B) Güneş paneli
C) Hidro elektrik santrali
D) Rüzgâr jeneratörü

6-



- Vanayı açınca sıvı fışkırıyor.
- Fışkıran sıvının hızı giderek azalıyor.
- Piston itilince vanadan fışkıran sıvının hızı artıyor.

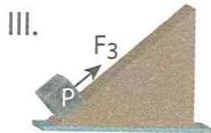
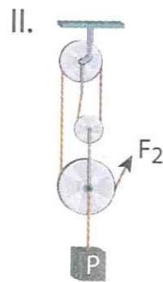
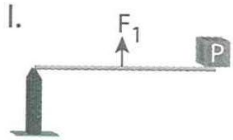
Bir öğrenci şekildeki düzeneği kurup, M vanasını açtıktan sonra yukarıdaki gözlemlerini not ediyor.

Deney sonunda öğrenci aşağıdaki yargılardan hangisinin doğruluğuna ulaşamaz? (Piston sürtünmesizdir.)

- A) Sıvılar buldukları kabın yüzeylerine basınç uygular.
- B) Sıvı basıncı derinlikle doğru orantılıdır.
- C) Sıvı basıncı sıvının yoğunluğuna bağlı olarak değişir.
- D) Sıvılar basıncı iletir.

7-

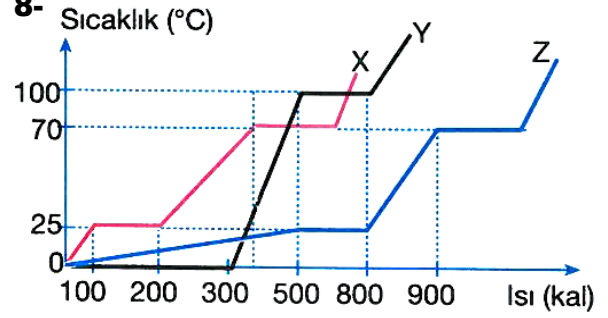
Aşağıdaki düzeneklerde P yükü F_1 , F_2 ve F_3 kuvvetleriyle dengelenmiştir.



Buna göre, düzeneklerden hangisinde uygulanan kuvvetin büyüklüğü, yükün ağırlığından azdır?

- A) I ve II
- B) I ve III
- C) II ve III
- D) I, II ve III

8-

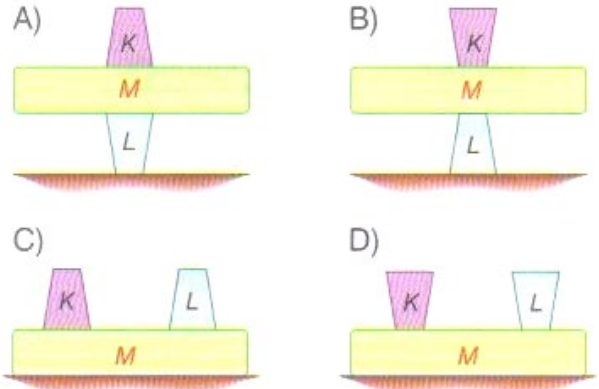


Sıcaklık (°C) - ısı (kal) grafiği verilen saf X, Y ve Z maddeleriyle ilgili olarak aşağıdaki ifadelerden hangisi yanlıştır?

- A) Y maddesinin erime sıcaklığı 0°C'dir.
- B) X ve Z'nin erime noktaları aynıdır.
- C) X ve Z maddelerinin kütleleri farklıdır.
- D) X ile Y aynı madde olabilir.

9-

M cismi ve özdeş K, L cisimleri aşağıdaki-lerden hangisindeki gibi bırakıldığında, yere yapılan toplam basınç en büyük olur?



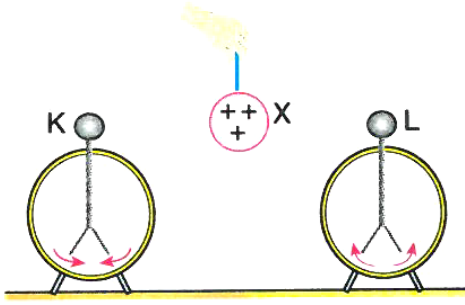
10-

Ortam koşullarının etkisi ile canlının dış görünüşünde ortaya çıkan ve kalıtsal olmayan değişimlere modifikasyon denir. Modifikasyona neden olan etkenler Beslenme, ortamın sıcaklığı, ışık ve nemdir.

Aşağıda verilen olaylardan hangisi modifikasyona örnek gösterilmez.

- A) Çuha çiçekleri 15°C- 20°C arasında kırmızı çiçek açarken 30°C- 35°C arasında beyaz çiçek açması
- B) Himalaya tavşanlarının kuyruk, ayak ve kulak kıllarının kışın siyah yazın beyaz renkli olması
- C) Arı kovanındaki Larvaların bal ile beslenince işçi arı, arısütü ile beslenince kraliçe arı olması
- D) Kutup tilkilerinin kulaklarının küçük ve kısa, çöl tilkilerinin ise büyük ve uzun olması

11-

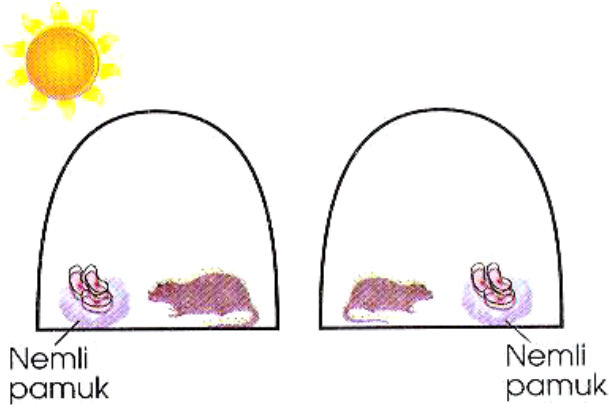


Meyra, pozitif yüklü X küresini yalıtkan saptandan tutarak yüklü K ve L elektroskoplarının arasına sarkıtığında K elektroskopunun yaprakları biraz kapanırken, L elektroskopunun yaprakları biraz daha açılıyor.

Buna göre, K ve L elektroskoplarının yük işaretleri aşağıdakilerden hangisidir?

	K	L
A)	+	+
B)	-	+
C)	+	-
D)	-	-

12-



Cam kaplarla hazırlanan yukarıdaki düzeneklerde iki farenin de kısa bir süre sonra öldüğü gözleniyor.

Buna göre aşağıdaki yorumlardan hangisi yapılabilir?

- A) Her iki kaptaki fasulye tohumları da eşit sürece sonra fotosentez yapmaya başlamıştır.
- B) Işıklı ortamdaki tohumlar daha hızlı çimlenmiştir.
- C) Her iki kaptaki fasulye tohumları da oksijen üretememiştir.
- D) Işıklı ortamdaki fasulye tohumu daha çok karbondioksit üretmiştir.

13-

İklim ve hava olayları ile ilgili bazı bilgiler aşağıda verilmiştir.

Buna göre aşağıdaki bilgilerden hangisi yanlıştır?

- A) İklim geniş bölgelerde çok uzun zaman içinde aynı kalan ortalama hava şartlarıdır.
- B) Belirli bir yerde ve kısa süre içinde etkili olan hava şartlarına hava olayları denir.
- C) Yaz mevsimi hava olaylarına örnek olarak verilebilir.
- D) Klimatoloji ile uğraşan bilim insanlarına iklim bilimci denir.

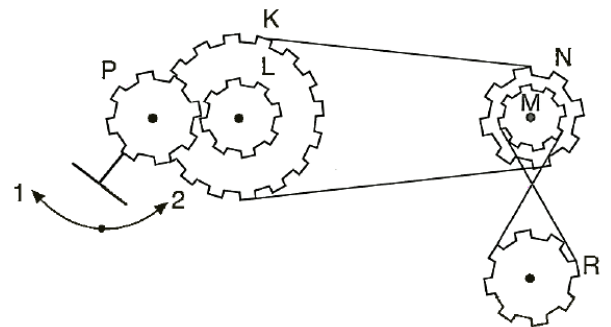
14-

Sercan, bir deney yapmak için 20 gram X maddesini yakıyor. Tepkime sonunda 18 gram su oluşurken, bir miktar gaz çıkışı gözleniyor.

Buna göre Sercan, aşağıdaki sonuçlardan hangisine ulaşır?

- A) Oluşan gazın kütlesi 2 gramdır.
- B) Tepkimedeki kütle korunmamıştır.
- C) Yakılan X maddesinin formülü CH_4 olabilir.
- D) Oluşan gaz yanıcıdır.

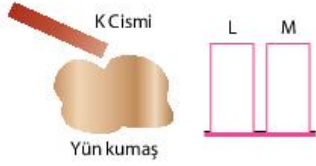
15-



Şekildeki P dişlisi 2 yönünde döndürülürse hangi dişliler 1 yönünde döner?

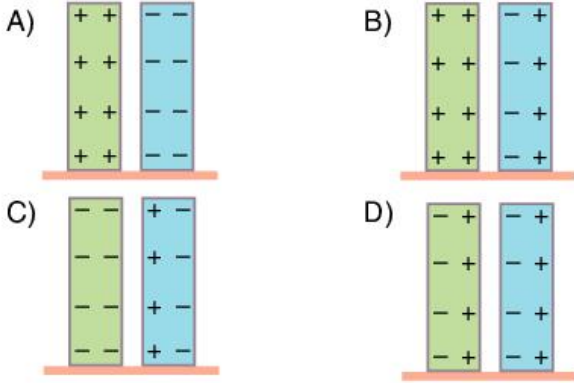
- A) L, K, N, M
- B) M, N, R
- C) L, N, M, R
- D) M, R

16-



Yün kumaşa sürtünün nör K cisminin yapısındaki negatif yük miktarı artıyor. Yün kumaş yalıtkan maşa ile tutularak, nör olan L- M cisimlerinden L cismine dokundurulup uzaklaştırılıyor.

Buna göre L- M cisimlerinin yük dağılımları nasıl olur?



17-

Melez genotipli sarı bir bezelye ile saf genotipli yeşil bir bezelye çaprazlanıyor.

Çaprazlama sonucu oluşan ilk döldeki (birinci kuşak) bireylerle ilgili, aşağıda verilen ifadelerin hangisi yanlıştır?

- A) Ss ve ss olmak üzere iki farklı genotipte bireyler oluşabilir.
- B) Sarı ve yeşil fenotiplerde bireyler oluşur.
- C) F₁ dölü, oluşan canlı sayısını değil, oluşabilecek canlı çeşidini gösterir.
- D) F₁ dölünün fenotip oranı 2 : 1 olur.

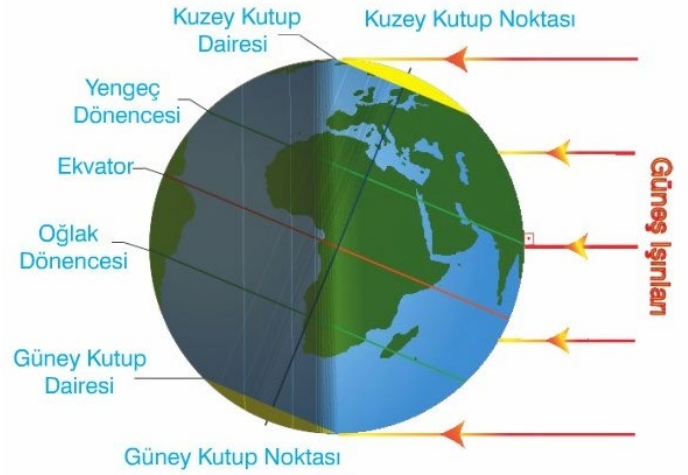
18-



Resimlerdeki araçlardan hangilerinde elektrik enerjisi aynı tür enerjiye dönüştürülmektedir?

- A) I ve II
- B) II ve III
- C) I ve IV
- D) III ve IV

19-



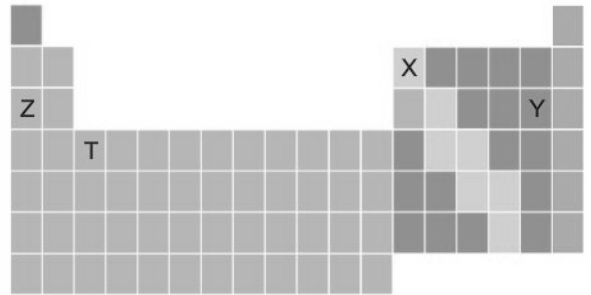
Dünya Güneş karşısında şekildeki konumda iken;

- I. Dünya üzerinde herhangi bir noktadan kuzeye doğru gidildikçe gündüz süresi artar.
- II. Kuzey Yarım Küre'de en uzun gece yaşanır.
- III. Aydınlanma çemberi kutup noktalarına teğet geçer.

verilen durumlardan hangileri yaşanır?

- A) Yalnız I.
- B) Yalnız II.
- C) I ve II.
- D) I ve III.

20- Aşağıda verilen periyodik sistemde bazı nötr elementlere yer verilmiştir.



Buna göre bu elementlerle ilgili olarak aşağıdakilerden hangisi yanlıştır?

- A) X, Z ve T işlenebilir ve tel levha haline getirilebilir.
- B) Y'nin bulunduğu gruptaki elementler elektriği iyi iletir.
- C) Z'nin bulunduğu grupta ametal olan element bulunur.
- D) Atom numarası en büyük olan T, en küçük olan X'tir.

Başarılar ... ☺

Ali UZUN – Fen Bilimleri Öğretmeni

