

**2022- 2023 EĞİTİM ÖĞRETİM YILI KÜÇÜKDERE ENVER DURSUN YILMAZ ORTAOKULU
FEN BİLİMLERİ DERSİ 8.SINIF 1.DÖNEM 2.YAZILI YOKLAMA SINAVI**

Adı Soyadı :

No:

Sınıf:

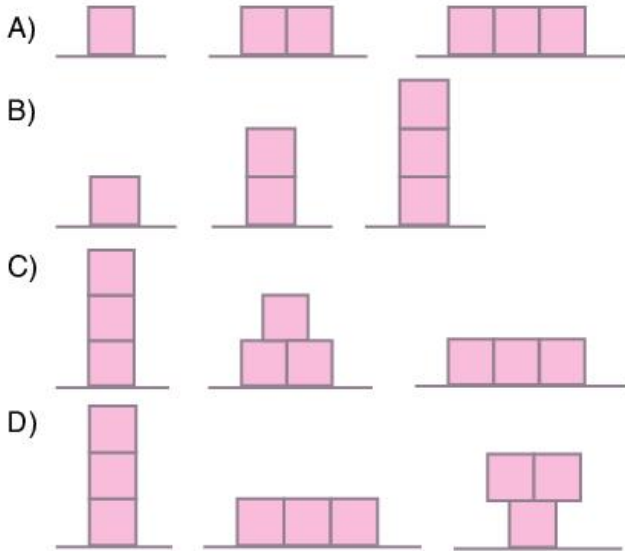
Puan:

1-

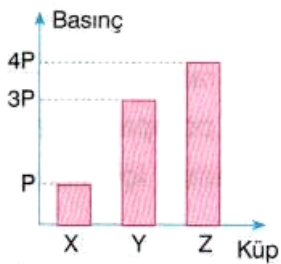
Berfu; Laboratuvarda katı cisimlerin basınç konusu ile ilgili araştırma yapmak istiyor. Değişkenleri aşağıdaki gibi olan bir deney düzeneği hazırlıyor.

Bağımsız değişken	Bağımlı değişken	Sabit tutulan değişken
Cismin Ağırlığı	Basınç	Yüzey Alanı

Buna göre; Berfu'nun özdeş küplerden oluşturduğu düzenek aşağıdakilerden hangisinde verilmiştir.

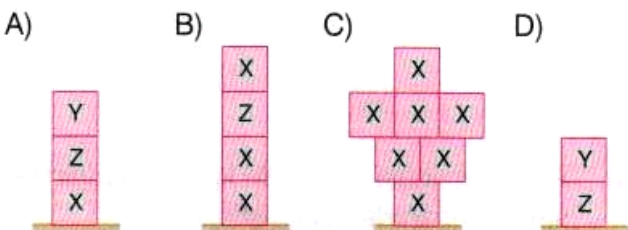


2-



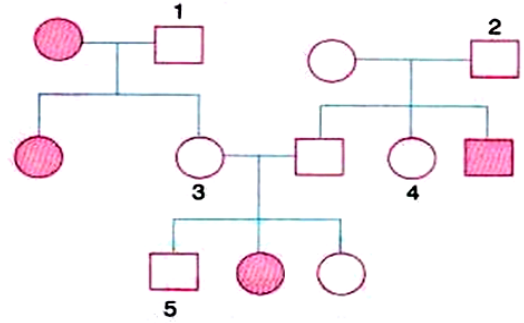
Boyutları aynı X, Y ve Z küpleri düz bir zemin üzerine ayrı ayrı bırakıldığında zeminde oluşturdukları basınç yandaki sütun grafikte verilmiştir.

Buna göre aşağıdaki durumlardan hangisinde zemine yapılan basınç diğerlerinden farklıdır?



3-

Aşağıdaki soyağacında mavi gözlü olan bireyler taralı olarak gösterilmiştir.



Buna göre numaralandırılan bireylerden hangileri **kesinlikle** melez genotiplidir?

(Mavi gözlülük rengi geni: a, Kahverengi gözlülük rengi geni: A)

A) 1 ve 2

B) 2 ve 4

C) 1, 2 ve 3

D) 1, 3 ve 5

4- Sahilde bir pet şişenin ağzı açıkken içeri çökmediği görülüyor. Pet şişeye sıcak su koyulup kapağı kapatılıyor ve sıcak su bir süre çalkalanıyor. Sonra kapak açılıp su tamamen boşaltılıyor ve 2-3 saniye bekleniyor. En sonda tekrar şişenin kapağı kapatılınca şişe içe doğru çöküyor.



Buna göre;

I: Sahilde şişeye herhangi bir işlem yapılmadan önce iç basınç ile açık hava basıncı dengelenmiştir.

II: Deneyin en son aşamasında açık hava basıncının büyüklüğü artmıştır.

III: Deney dağ başında yapılsaydı şişe daha fazla içeri çökerdi.

ifadelerinden hangileri doğrudur?

A) Yalnız I

B) I ve II

C) II ve III

D) I, II ve III

5- Bezelyelerde mor çiçek rengi geni baskındır. İki farklı tarlada yapılan çaprazlama deneyinde mor çiçekli bezelye ile beyaz çiçekli bezelye çaprazlanıyor. 1.tarlada ilk kuşakta oluşan tüm bezelyeler mor çiçekli olurken, 2.tarlada ilk kuşakta oluşan bezelyeler % 50 oranında mor çiçekli oluyor.

Buna göre bu farklılığın oluşmasında;

- I: Her iki tarlada kullanılan başlangıçtaki beyaz çiçekli bezelyelerin genotiplerinin farklı olması
 II: Her iki tarlada kullanılan başlangıçtaki mor çiçekli bezelyelerin genotiplerinin farklı olması
 III: 2.tarlada kullanılan başlangıçtaki mor çiçekli bezelyenin iki çeşit alel gen içermesi

verilenlerden hangileri etkili olmuştur?

- A) Yalnız II
 B) I ve II
 C) I ve III
 D) II ve III

6-

Akraba evliliklerinde, ebeveynler çoğu zaman sağlıklı olduğu halde, çocuklarda bazı kalıtsal hastalıklar ortaya çıkabilmektedir.

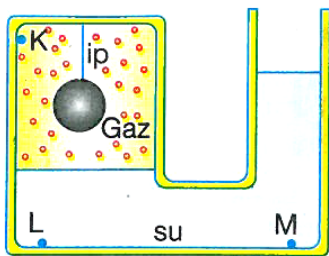
Bu durumun oluşmasında;

- I. Doğum ortamının sağlıklı olmaması
 II. Kalıtsal olan birçok hastalığın, çekinik olarak taşınması
 III. Hastalığı taşıyan genlerin, bir araya gelme olasılığının artması
 IV. Kromozom sayısı

şeklindeki verilenlerin hangileri, en önemli etkenlerdendir?

- A) Yalnız I
 B) I ve II
 C) II ve III
 D) III ve IV

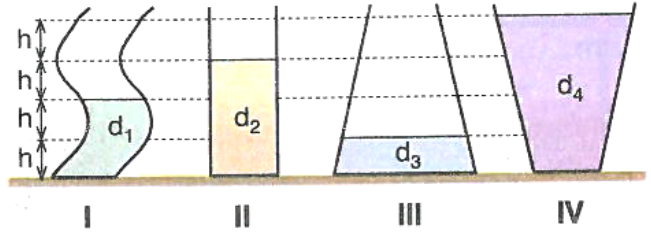
7-



Şekildeki bileşik kaptaki demir kürenin bağlı olduğu ip kesildiğinde K, L ve M noktalarının hangilerinde toplam basınç artar?

- A) Yalnız M
 B) K ve L
 C) L ve M
 D) K, L ve M

8- Aşağıda verilen kaplardaki sıvıların kap tabanlarına uyguladıkları sıvı basınçları eşittir.



Buna göre;

- I: Sıvı yoğunlukları arasındaki ilişkiler $d_3 > d_1 > d_2 > d_4$ şeklindedir.
 II: Özdeş kaplara aynı derinlikte d_2 ve d_3 yoğunluklu sıvılar konulursa kap tabanlarındaki sıvı basınçları farklı olur.
 III: I. ve II.deneyde bağımsız değişken yoğunluktur.

ifadelerinden hangileri söylenebilir?

- A) Yalnız I
 B) I ve II
 C) I ve III
 D) I,II ve III

9-

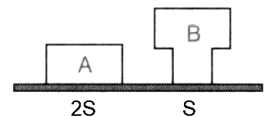
Leyla bir canlıda, peşi sıra pek çok mutasyon olayının meydana geldiğini tespit ediyor.

Buna göre Leyla bu canlı için, aşağıdaki yorumlardan hangisini yapamaz?

- A) Canlı bulunduğu ortama daha iyi uyum sağlayabilir.
 B) Canlıda kalıtsal varyasyonlar görülebilir.
 C) Canlıda meydana gelen mutasyon olayları canlının genetik kodunda nükleotit artışına neden olabilir.
 D) Canlıda meydana gelen mutasyon olayları farklı türde bir nükleotit oluşturabilir.

10-

Zemine eşit basınç yaptığı bilenen A ve B cisimleriyle ilgili;

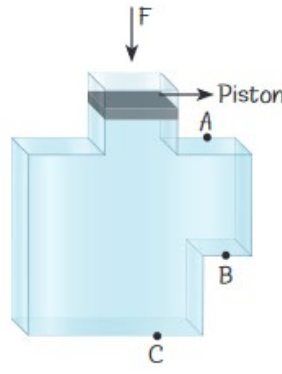


- I. A cismi daha ağırdır.
 II. B cismi daha yoğundur.
 III. Yumuşak zeminde B daha çok batar.

verilenlerinden hangileri kesinlikle doğrudur?

- A) Yalnız I
 B) I ve II
 C) I ve III
 D) II ve III

11- Yandaki şekildeki içi su dolu sızdırmaz hareketli pistonlu sistemde pistona F kuvveti uygulanıyor.



Buna göre;

I: F kuvveti etkisiyle oluşan basınç artışı A noktasında 2 Paskal ise B noktasında da bu artış 2 Paskal'dır.

II: Son durumda A,B ve C noktalarındaki sıvı basınçlarının büyüklükleri farklı olur.

III: Basınç artışı en az B ,en çok C noktasında gerçekleşir.

ifadelerinden hangileri söylenebilir?

- A) Yalnız I
B) I ve II
C) II ve III
D) I,II ve III

12-Karanlıkta çimlendirilen ve yetiştirilen mısır fidelerinde klorofil pigmentinin (bitkiye yeşil renk veren madde) oluşmadığı bilinmektedir. Bu şekilde yetiştirilen fideler ışığa çıkarıldığında, aynı koşullarda, bir grubun yeşil renk aldığı, ikinci grubun ise yeşil renk alamayarak bir süre sonra öldüğü görülmüştür. **Buna göre paragrafta anlatılan olay aşağıdaki durumlardan hangisi ile en iyi açıklanabilir?**

- A) Klorofil sentezinin kalıtım ve çevre faktörleriyle belirlenmesi
B) Bitkilerde klorofil sentezinin yalnızca ışık faktöründen etkilenmesi
C) İkinci gruptakilerin ışık koşulunun değişkenliğine dayanıksız olması
D) Işık dışındaki çevresel faktörlerin de klorofil sentezinde etkili olabilmesi

13- Biyoteknoloji; genetik mühendisliği dallarından yararlanarak, DNA teknolojisiyle bitki, hayvan ve mikroorganizmaları geliştirmek, doğal olarak var olmayan veya ihtiyacımız kadar üretilmeyen yeni ve az bulunan ürünleri elde etmek için kullanılan teknolojilerin tümüdür.

Buna göre aşağıdaki seçeneklerde verilenlerden hangisi biyoteknolojik yöntemlerin temel amacı değildir?

- A) Nitelikli tohum ve fide üretimi
B) Türlerle daha önce onlarda var olmayan bir özellik kazandırılması
C) Bir canlı türünden yeni bir tür canlı türü elde edilmesi
D) Kanser ve AIDS gibi hastalıklara karşı aşı veya ilaç geliştirilmesi

14-



1 Fosfat	2 Adenin
3 Deoksiriboz	4 Timin
5 Guanin	6 Gen

Öğretmen, sınıfta öğrencilerine cevabı "1, 2 ve 3" olan bir soru sormuştur.

Buna göre, öğretmenin sorusu aşağıdakilerden hangisi olabilir?

- A) Hangileri DNA'dan daha karmaşık yapıya sahiptir?
B) Hangileri organik baz çeşitleridir?
C) Hangileri adenin nükleotiti oluşturan yapılarıdır?
D) Hangileri tüm nükleotitlerde ortak olarak bulunur?

15- Trabzonda'ki İki farklı yerel web sitesinde yer alan haberler aşağıda verilmiştir.

Hadi Fene: Karadenizde genelde sonbaharda görülen aşırı yağışlar yazın da görülmeye başladı.

Fen Kuşağı: Öğleden sonra çıkan ve denizden karaya doğru esen şiddetli rüzgar Trabzon'da çatıları uçurdu.

Buna göre bu dergilerdeki haberlerle ilgili olarak;

- I: Hadi Fene dergisindeki haber iklimle ilgilidir ve klimatalogların inceleme alanına girer.
II: Fen Kuşağı dergisindeki haber bir hava olayıdır ve temel nedeni basınç farkıdır.
III: Fen Kuşağı dergisindeki haberde deniz üzerinde bulut oluşma ihtimali,kara üzerinde bulut oluşma ihtimaline göre çok daha fazladır.

İfadelerinden hangileri söylenebilir?

- A) Yalnız I
B) I ve II
C) II ve III
D) I,II ve III

16-



Yukarıda gerçekleşen olay için aşağıdakilerden hangisi söylenemez?

- A) Hücre bölünmeye hazırlanırken gerçekleşir.
- B) Bir DNA molekülünden iki DNA molekülü oluşur.
- C) Her bir zincir uygun nükleotitlerle kendini tamamlar.
- D) Her canlıda nükleotitlerin dizilişi aynı şekilde gerçekleşir.

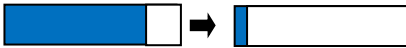
17-

A		D
B	C	

Periyodik cetvel kesitinde konumu gösterilen A, B, C ve D elementleri için aşağıdakilerden hangisi kesinlikle yanlıştır?

- A) A ve B'nin kimyasal özellikleri benzerdir.
- B) C'nin atom numarası, D'den büyüktür.
- C) B ve C aynı periyottadır.
- D) D'nin grup numarası, A'dan küçüktür.

18-



Bir bölgedeki topraktaki maviyle (koyu renkle) gösterilen su miktarı yukarıdaki gibi zamanla değişmiştir.

Buna göre bu bölgeyle ilgili olarak;

- I: Yaprakları dar ve kökleri derine inen bitkilerin hayatta kalma şansı daha yüksektir.
- II: Vücut yüzeyleri geniş ve kulakları uzun olan hayvanların hayatta kalma şansı daha yüksek olabilir.
- III: Bitkilerin son durumdaki çevreye uyumu, hayvanlara göre kesinlikle daha iyi olur.

İfadelerinden hangileri söylenebilir?

- A) Yalnız I
- B) I ve II
- C) II ve III
- D) I, II ve III

19-

K, Y, Z ve T elementlerinin periyot sistemdeki yerleri gösterilmiştir.

Buna göre bu elementlerle ilgili olarak;

I: K elementi oda koşullarında katı halde olup erime ve kaynama noktası diğer elementlerden daha yüksektir.

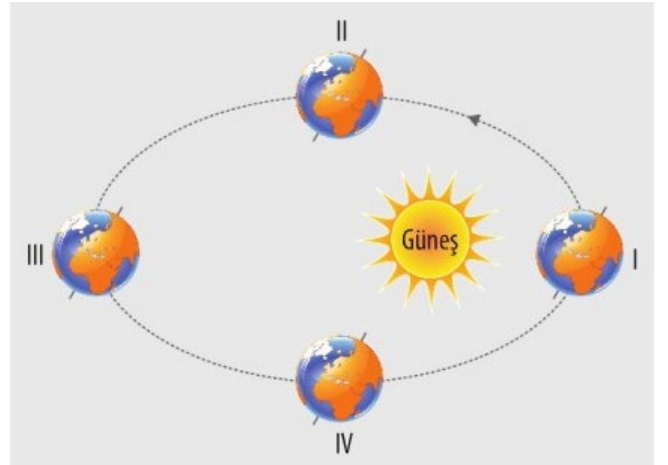
II: Y ve Z elementlerinin her ikisi de farklı element sınıfına girer.

III: T elementi elektriği ve ısıyı K'dan kötü, Y ve Z'den çok daha iyi iletir.

İfadelerinden hangileri söylenebilir?

- A) Yalnız I
- B) I ve II
- C) II ve III
- D) I, II ve III

20-



Yukarıda verilen konumlarla ilgili olarak aşağıda seçeneklerde verilen ifadelerden hangisi yanlıştır?

- A) II numaralı konumda aynı enlem üzerindeki tüm ülkelerde gece ve gündüz süreleri eşittir.
- B) IV numaralı konumda ekvatorla öğle vakti birim yüzeye düşen Güneş enerjisi miktarı en fazladır.
- C) I numaralı konumda Güney Yarım Kürede Güneş ışınları daha geniş alanları ısıtır.
- D) III numaralı konumda Kuzey Yarım Küre'de gündüz süresi, gece süresinden uzundur.

İNSTAGRAMDA BİZİ TAKİP EDİN



fenkusagi

Instagram

**Öğretmenler için
facebook
grubumuz**

**FEN
KUŞAĞI**

**Öğrenciler için
facebook
grubumuz**

**FEN
PINARI**



**FEN
KUŞAĞI**



**FEN
PINARI**



fenkusagi