

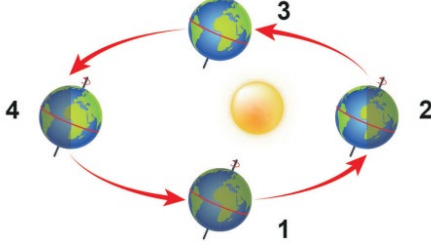
2022 - 2023 EĞİTİM ÖĞRETİM YILI KÜÇÜKDERE ENVER DURSUN YILMAZ ORTAOKULU  
FEN BİLİMLERİ DERSİ 8.SINIF 1.DÖNEM 1.YAZILI SINAVI SORULARI

Adı Soyadı :

No:

Sınıf:

A. Dünya'nın Güneş etrafındaki dolanımı sırasında dört farklı konumunu gösteren şekil verilmiştir.



Bu konumlarla ilgili olarak aşağıda verilen soruları cevaplayınız. (8 x 2P)

a) Dünya hangi konumda iken Güney Yarım Kürede en uzun gündüz yaşanır?

.....

b) Dünya hangi konumda iken Güney Yarım Kürede sonbahar mevsimi yaşanır?

.....

c) Dünya hangi konumda iken Kuzey Yarım Kürede kış mevsimi yaşanır?

.....

d) Dünya hangi konumda iken Kuzey ve Güney Yarım Kürelerin aydınlanma süreleri eşittir?

.....

e) Dünya hangi konumda iken öğle vakti Ekvatora Güneş ışınları dik açıyla düşer?

.....

f) Dünya hangi konumda iken Türkiye'de yaz yaşanır?

.....

g) Dünya hangi konumda iken Dünyanın herhangi bir yerinden güneye doğru gidildiğinde gece süresi artar?

.....

h) Dünya hangi konumda iken eksen eğikliğinin etkisi ortadan kalkar?

.....

B. Mevsimlerin oluşmasının iki nedenini aşağıya yazınız. (2 x 2P)

C. İklim ve hava olayları arasındaki 4 farkı aşağıdaki tabloya yazınız. (4 x 2P)

İklim	Hava Olayları

D. Aşağıdaki cümlelerden doğru olan ifadelerin sonundaki boşluğa (D), yanlış olan ifadelerin sonundaki boşluğa "Y" yazınız. (6 x 2 P = 12 Puan)

1- DNA'nın temel yapı birimi nükleotitlerdir.(...)

2- Her canlı türü kendine özgü sayı ve çeşitte gene sahiptir (...)

3-DNA'nın kendini eşlemesi tüm canlı hücrelerde görülür. (...)

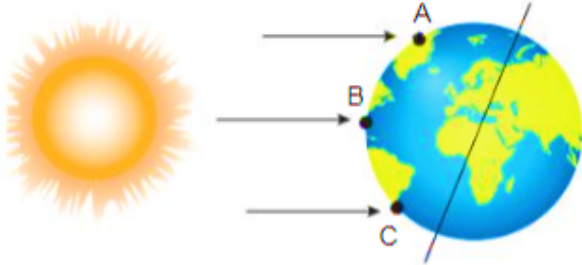
4- Sağlıklı bir insanın DNA'sında Adenin/Guanin oranı her zaman 1' eşittir. (...)

5- Canlı türlerinin birbirinden farklı olmasının nedeni canlılardaki nükleotitlerin sayısı, sırası ve dizilişinin farklı olmasıdır (...)

6- DNA'daki nükleotitler yapılarındaki organik baza göre adlandırılırlar. (...)

E. Aşağıda verilen çoktan seçmeli soruların cevaplarını üzerine işaretleyiniz.  
(Her soru 4 Puan)

1- Şekilde Dünya üzerinde A, B, C noktalarına Güneş ışınlarının gelme açıları gösterilmiştir.

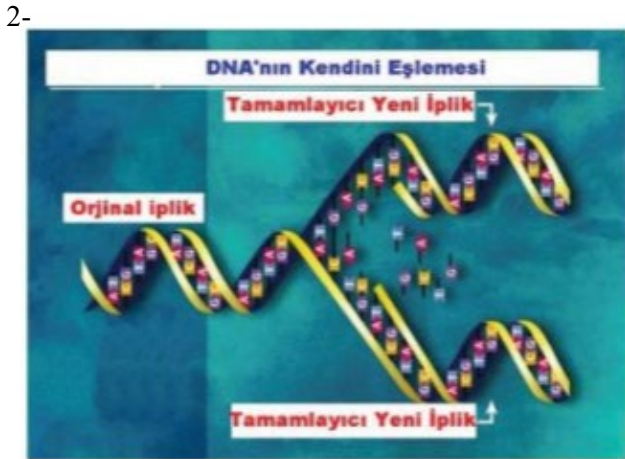


Buna göre,

1. Güney yarım kürede yaz yaşanmaktadır.
2. Kuzey yarım küre, daha soğuk bir mevsime geçmiştir.
3. Bu açıda tarih, 1 Ocak olabilir.

ifadelerinden hangileri doğrudur?

- A) Yalnız 1                      B) 1 ve 2  
C) 2 ve 3                        D) 1, 2 ve 3



Yukarıda DNA'nın kendini eşlemesi şematik olarak gösterilmiştir.

Buna göre, DNA'nın kendini eşlemesi ile ilgili aşağıdakilerin hangisi söylenemez?

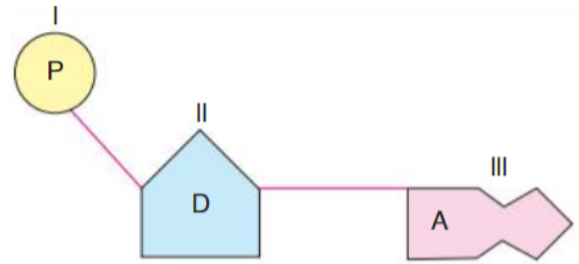
- A) Oluşan yeni zincirler birbirinden ayrılmaz.  
B) DNA'nın kendini eşlemesi hücre bölünmesi öncesinde görülür.  
C) Oluşan yeni DNA'lar aynı genetik bilgiyi taşırlar.  
D) Zincirler birbirinden ayrılır ve yeni zincirler oluşur.

3-

Kar ve kırağı için aşağıda verilen bilgilerden hangisi yanlıştır?

- A) İki de nemli havanın yoğunlaşmasıyla oluşur.  
B) İkisinde de yoğunlaşma yeryüzünden aynı yükseklikte olur.  
C) Kar, soğuk hava etkisiyle su buharının buz kristalleri halinde gelmesiyle oluşur.  
D) Kırağı havadaki su buharının donmasıyla oluşur.

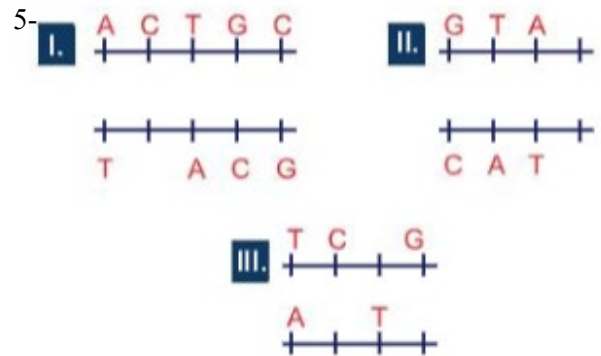
4-



Şekildeki nükleotidin DNA'ya ait olduğu bilinmektedir.

Buna göre, aşağıdaki yorumlardan hangisi yapılamaz?

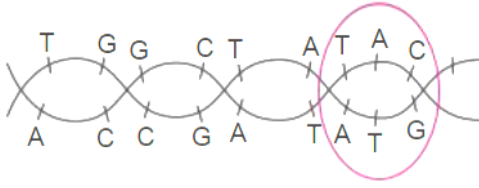
- A) I ile gösterilen fosfattır.  
B) Bu nükleotit, adenin nükleotitidir.  
C) II ile gösterilen Deoksiriboz şekeridir.  
D) Bu nükleotidin karşısına Guanin nükleotidi gelir.



Yukarıdaki gibi nükleotit dizilimine sahip olan DNA zincirlerinin hangisindeki hasar giderilmez?

- A) Yalnız I                              B) II ve III  
C) Yalnız II                             D) I ve III

6-

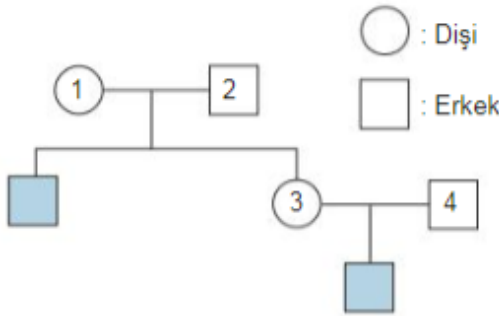


Şekildeki DNA parçasının gösterilen bölümü koparak yavru hücreye aktarılıyor.

**Bu durumla ilgili aşağıdaki ifadelerden hangisi doğrudur?**

- A) Modifikasyon oluşmuştur.
- B) Kopan parça tamamlanmıştır.
- C) Oluşan yeni canlıda kalıcı bir genetik bozukluluk gözlenebilir.
- D) DNA'nın kendisini eşlemesi sırasında gerçekleşirse, mutasyon oluşmaz.

7-



Yukarıdaki soy ağacı, bir ailedeki düz ve kıvrıkcık saçlı bireyleri göstermektedir. İçi taralı bireyler düz saçlı olup, düz saç geni çekiniktir.

**Buna göre, 2. ve 3. bireylerin genotipi aşağıdakilerden hangisi olabilir?**

2. birey      3. birey

- A) AA      aa
- B) AA      AA
- C) Aa      Aa
- D) aa      AA

8-



**Havanın açık olduğu bir yaz gecesi için aşağıdaki yargılardan hangisi yanlıştır?**

- A) Deniz üzerindeki hava, kara üzerindeki havaya göre daha sıcaktır.
- B) Deniz üzerindeki hava basıncı kara üzerindeki hava basıncından azdır.
- C) Karadan denize doğru hareket eden hava ısınarak yükselir.
- D) Kara üzerindeki hava basıncı denize göre daha düşüktür.

9-

**Bir özellekle ilgili;**

- I. Aa x aa
- II. Aa x AA
- III. Aa x Aa

**şeklindeki çaprazlamaların, birinci kuşakta çekinik saf döl görülme ihtimali, fazla olandan az olana doğru sıralanışı, aşağıdakilerden hangisinde verilmiştir?**

- A) I, III, II
- B) III, II, I
- C) II, III, I
- D) I, II, III

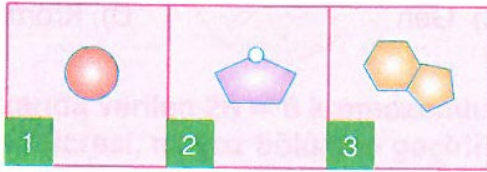
10-

**Aşağıdaki çaprazlamaların hangisinden, sadece bir çeşit genotipte yavru bireyler oluşur?**

- A) Melez x Saf döl baskın
- B) Melez x Çekinik
- C) Saf döl baskın x Çekinik
- D) Melez x Melez

11-

Bir nükleotidi oluşturan birimler aşağıdaki tabloda numaralandırılarak gösterilmiştir.

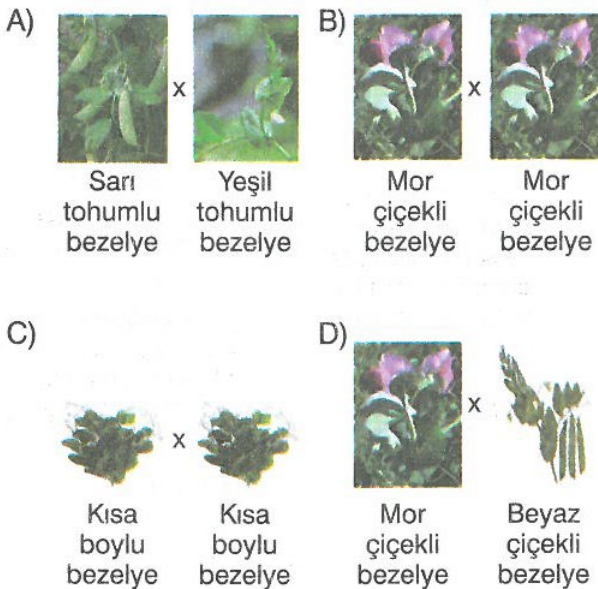


Bu birimlerle ilgili aşağıdaki ifadelerden hangisi söylenemez?

- A) Bütün DNA'lardaki nükleotitlerin sayısı, 1 ve 2 nolu birimlerin sayısına eşittir.  
B) 2 nolu birim deoksiriboz şekeridir.  
C) 3 nolu birim timin organik bazı olup, tüm nükleotit çeşitlerinin yapısında bulunur.  
D) 2 nolu birim bütün nükleotitlerin orta kısmında bulunur.

12-

Aşağıdaki hangi iki bezelyenin çaprazlanmasıyla oluşacak olan yavru bezelyeler, kesinlikle çekinik özellik gösterirler?



www.hadifene.com

13-

K → Bugün İzmir'e çok yağmur yağdı.

L → İç Anadolu'da yazlar çok kurak geçiyor.

M → Yarın İstanbul'un parçalı bulutlu olması bekleniyor.

N → Her yıl bu mevsimde çok kar yağıyor.

Yukarıdaki ifadelerin iklim ve hava olayı olarak sınıflandırılması hangisinde doğru yapılmıştır?

	İklim	Hava olayı
A)	L	K, M, N
B)	L, N	K, M
C)	K, M	L, N
D)	M	K, N, L

14- Yatay düzleme dik olan 1 m boyundaki bir cismin öğle vakti gölge boyu 23 Eylül'den 21 Aralık tarihine doğru uzamıştır.

Buna göre bu cismin bulunduğu yer ile ilgili;

I: Güney Yarım Kürede bulunur.

II: Türkiye'de bulunabilir.

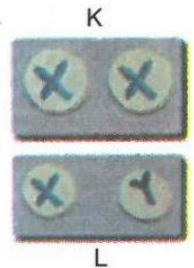
III: Ekvator çizgisi üzerinde kesinlikle bulunmaz.

İfadelerinden hangileri söylenebilir?

- A) Yalnız II B) I ve II C) I ve III D) II ve III

15-

Beyza, iki tane aynı büyüklükte düğme alıyor. Birinin her iki yüzüne cam kalemle X, diğerinin bir yüzüne X, diğer yüzüne Y yazıyor. Düğmeleri çevirerek havaya atıyor. Yere düştüğünde üstte kalan harfleri yazıyor. Bu işlemi 10 kez yapıyor.



K ve L düğmelerini üreme hücreleri ile eşleştirdiğinde, aşağıdakilerden hangileri söylenebilir?

- I. K, cinsiyet için her durumda X kromozomu verir.  
II. L, cinsiyet için % 50 X, % 50 Y kromozomu verir.  
III. Cinsiyeti belirleyen L hücresinden gelen Y kromozomudur.

- A) Yalnız I B) I ve II  
C) II ve III D) I, II ve III