

2023 - 2024 EĞİTİM ÖĞRETİM YILI KÜÇÜKDERE ENVER DURSUN YILMAZ ORTAOKULU
FEN BİLİMLERİ DERSİ 7.SINIF 1.DÖNEM 1.YAZILI YOKLAMA SINAVI SORULARI

Adı Soyadı :

No:

Sınıf:

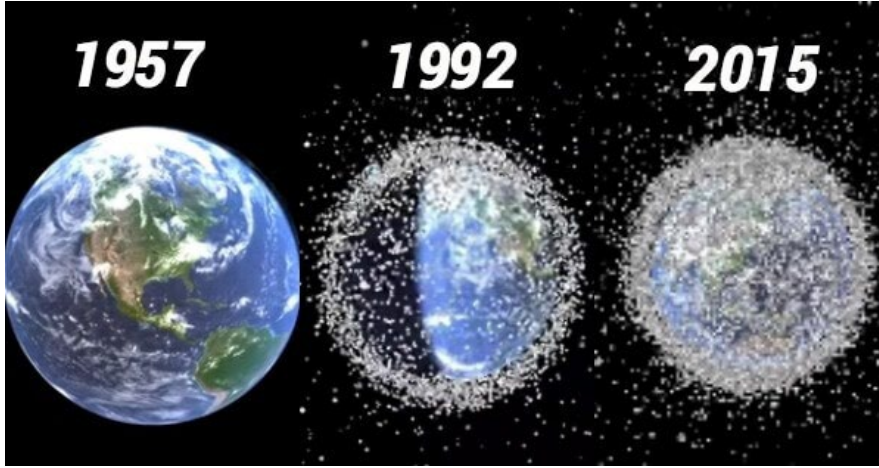
1- Türkiye, Dünya’da yapay uydu sahibi ülkelerden biridir.2023 yılı itibariyle Türkiye’nin Dünya’nın yörüngesinde aktif 8 adet uydusu bulunmaktadır.Buna göre Türkiye’nin aktif haberleşme ile gözlem uydularına ve pasif uydularına 3’er adet örnek veriniz. (9 x 2 Puan)

Aktif Haberleşme Uydusu:

Aktif Gözlem Uydusu:

Türkiye’nin pasif uyduları:

2- Aşağıda 1957’den itibaren Dünya çevresinde insan yapımı nesnelere artışına dair bir fotoğraf verilmiştir. (10 Puan)



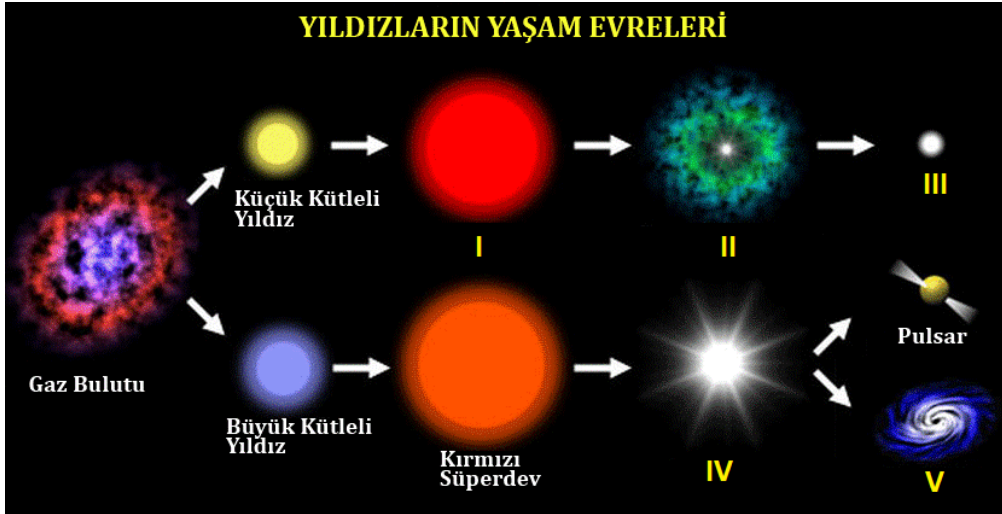
Buna göre Dünya etrafında var olan insan yapımı cisimlerden arta kalan parçaların veya görevi bitenlerin oluşturabileceği tehlikelerin neler olabileceğini yazınız.

3) Aşağıda gökyüzünü incelemek için kullanılan basit bir optik teleskop modeli verilmiştir. (10 Puan)



Buna göre bu tip optik teleskoplarda görüntüyü büyötmek veya net görünmesini sağlamak için yapılarında bulunan araçlar nelerdir,yazınız.

4) Aşağıdaki resimde yıldızların yaşam evreleri gösterilmiştir.



Buna göre harflendirilmiş soruları uygun şekilde yanıtlayınız. (3 x 4 Puan)

a) Yıldızların yaşamlarının sonunda ne olacaklarını belirleyen ölçüt nedir,yazınız?

.....

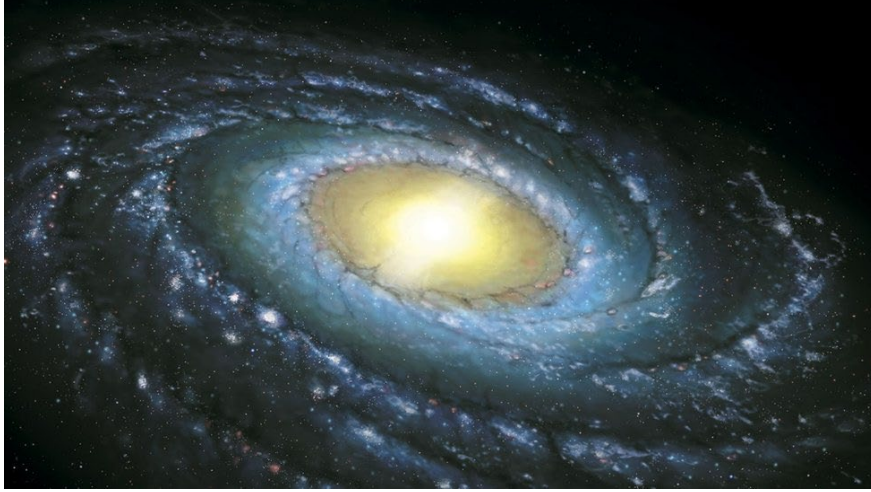
b) I,II ve III numaralı gök cisimlerinin isimleri nelerdir,yazınız.

.....

c) Kütle çekimi kendi yakınındaki her türlü maddeyi hatta ışığı bile çekecek güçte olan uzay parçası kaç numara ile gösterilmişti?

.....

5) Aşağıda uzayda bulunan bir gök cismine ait görsel verilmiştir.



Buna göre harflendirilmiş soruları uygun şekilde yanıtlayınız. (2 x 5P)

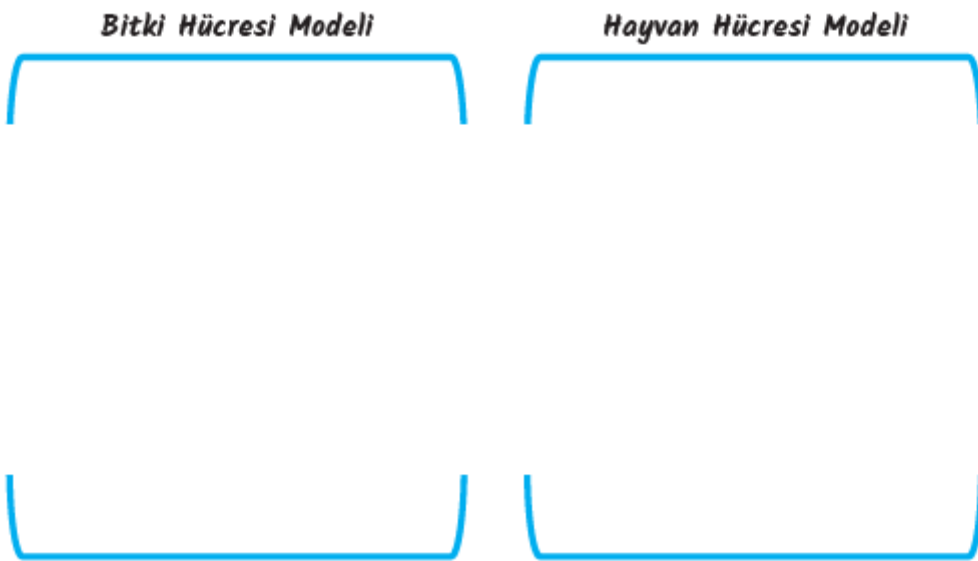
a) Bu gök cismi nedir? Açıklayınız.

.....

b) Bu gök cisminin çeşitleri nelerdir, yazınız.

.....

6) Aşağıda verilen boşluklara bitki ve hayvan hücrelerindeki temel kısımları çizerek farklı yönlerini altlarına yazınız. (16 P)

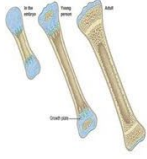


Bitki hücresinde bulunup hayvan hücresinde bulunmayan yapılar:

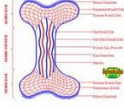
Hayvan hücresinde bulunup bitki hücresinde bulunmayan yapılar:

7) Aşağıda bazı yapılar isimlendirilerek gösterilmiştir.

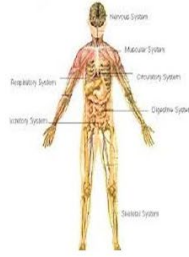
kemik



Kemik doku



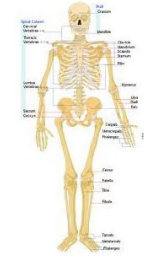
İnsan vücudu



Kemik hücresi



İskelet sistemi



Buna göre harflendirilmiş soruları uygun şekilde yanıtlayınız. (3 x 4 Puan)

a) Özel görevleri üstlenmiş ve özel nitelikleri olan hücrelerin oluşturduğu hücre topluluğu hangisidir, yazınız.

.....

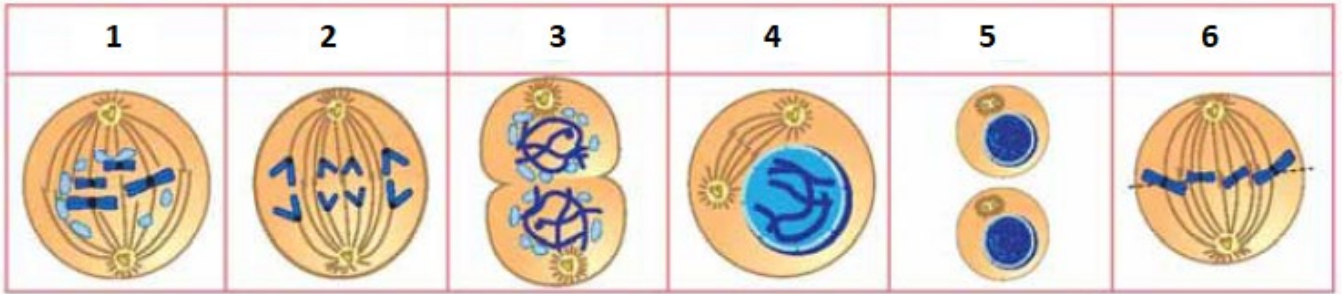
b) Belirli bir amaca yönelik birlikte çalışan organlar bir araya gelerek hangisini oluşturur,yazınız.

.....

c) Bu yapıları basitten-karmaşığa doğru sıralayınız.

.....

8) Mitoz bölünmeye ait evrelerin görselleri numaralanarak karışık bir şekilde aşağıda verilmiştir.



Buna göre aşağıda verilen soruları uygun şekilde yanıtlayınız. (3 x 4 Puan)

a) Bu evrelerden hangisi en son gerçekleşir,yazınız.

.....

b) Bu evrelerden hangisinde çekirdek zarı erir ve sentrozomlar zıt kutuplara gitmeye başlar,yazınız.

.....

c) Bu evrelerin baştan sona doğru sıralaması nasıl olmalıdır,yazınız.

.....