

1-

Galaksimizde yer alan gezegenlerin Güneş'e uzaklığına göre sıralaması Merkür - Venüs - Dünya - Mars - Jüpiter - Satürn - Uranüs - Neptün şeklindedir.

İlk dört gezegen iç (karasal), son dört gezegen ise dış (gazsal) gezegendir.

Yanda Güneş'e uzaklığı karşılaştırılmış üç gezegene ait grafik verilmiştir.



Bu gezegenlere ait bazı bilgiler,

- 2 numara ile gösterilen gezegen, iç gezegenlerin Güneş'e en uzak olanıdır.
- 3 numara ile gösterilen gezegen, dünyamızın ikizi olarak anılan gezegendir.

şeklindedir.

Grafik ve verilen bilgilere göre aşağıdakilerden hangisi doğrudur?

- 2 numaralı gezegen "Kızıl Gezegen" olarak adlandırılan Venüs gezegenidir.
- 3 numara ile gösterilen gezegen Güneş'e en yakın olan gezegendir.
- 1 numara ile gösterilen gezegen kesinlikle Jüpiter'dir.
- 1 numara ile gösterilen gezegen dış gezegendir.

2-

Aşağıda boşaltım sistemi ile ilgili bir tablo verilmiştir.

| Uzaklaştırılan atık maddeler | Boşaltım Yapan Organlar | | | |
|------------------------------|-------------------------|---|---|---|
| | K | L | M | N |
| Su | + | + | + | + |
| Tuz | + | - | + | - |
| Karbondioksit | - | - | - | + |
| Besin atıkları | - | + | - | - |
| Üre | - | - | + | - |
| Safra | - | + | - | - |

Tabloda K, L, M ve N organlarının vücuttan uzaklaştırdığı maddeler "+", uzaklaştırmadığı maddeler "-" işareti ile gösterilmiştir.

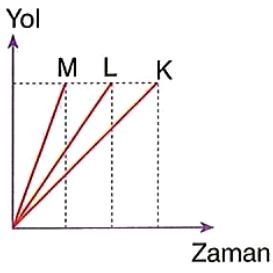
Buna göre,

- K, solunum yoluyla atık maddeleri dışarı atan organdır.
- L, terleme yoluyla hem boşaltım yapan hem de vücut sıcaklığını dengeleyen organdır.
- M, kanı süzerek yararlı maddeleri koruyan, atık maddeleri ise uzaklaştıran organdır.
- N, sindirimde de görevli olan atık maddeleri dışkı yoluyla dışarı atan organdır.

yargılarından hangileri doğrudur?

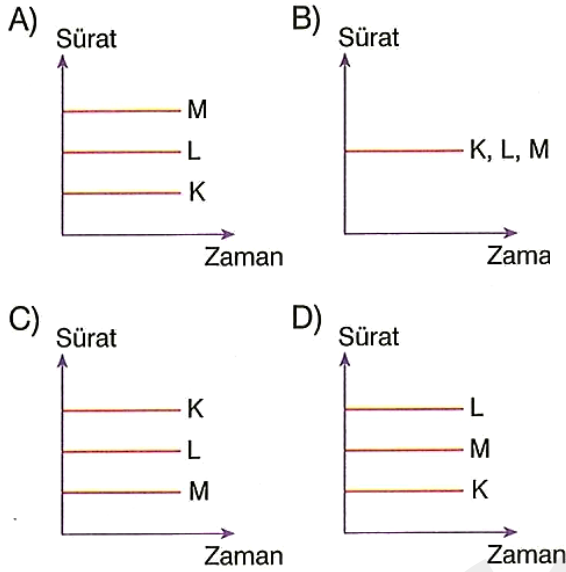
- Yalnız III
- I ve II
- I, III ve IV
- II, III ve IV

3-



Sabit süratle hareket eden K, L ve M araçlarına ait yol - zaman grafiği şekildeki gibidir.

Buna göre K, L ve M araçlarına ait sürat - zaman grafiği aşağıdakilerden hangisindeki gibi olur?



4-



Ekrem Bey evinin elektrik enerjisini evinin çatısına ve yanına kurduđu Güneş enerjisinden sağlamaktadır.

Buna göre Ekrem Bey'in kullandığı enerji kaynağı ile ilgili,

- I. Yenilenebilir enerji kaynağıdır.
- II. Ucuzdur.
- III. Çevreye zararı diğer yakıtlara göre daha azdır.

İfadelerinden hangileri doğrudur?

- A) I ve II
- B) I ve III
- C) II ve III
- D) I, II ve III

5-

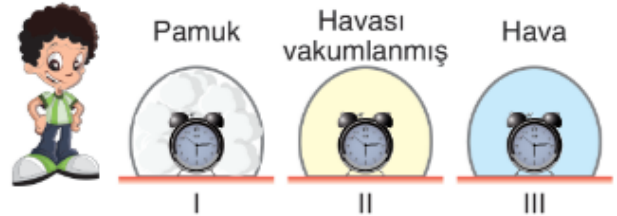
- | | | | | | |
|---|------|---|----------------|---|---------------|
| 1 | Ağız | 2 | Yemek borusu | 3 | İnce bağırsak |
| 4 | Mide | 5 | Kalın bağırsak | 6 | Yutak |

Bir öğrenci kutucuk numaralarından yararlanarak öğretmeninin sorduđu soruya 1, 3 ve 4 cevaplarını vermiştir.

Öğrencinin verdiği cevaplar doğru olduğuna göre, öğretmenin sorusu aşağıdakilerden hangisi olabilir?

- A) Yağların kimyasal sindiriminin gerçekleştiği yapılar hangileridir?
- B) Kimyasal sindirimin gerçekleştiği yapılar hangileridir?
- C) Fiziksel sindirimin gerçekleşmediği yapılar hangileridir?
- D) Proteinlerin kimyasal sindiriminin gerçekleştiği yapılar hangileridir?

6-



Efe şekildeki düzeneklere kurulmuş saatleri yerleştirerek aşağıdaki sonuçları elde etmiştir.

- I. düzenekte ses az duyuluyor.
- II. düzenekte ses duyulmuyor.
- III. düzenekte ses duyulabiliyor.

Bu deneyden elde edilen sonuçlara göre Efe'nin aşağıdaki yorumlardan hangisini yapması beklenmez?

- A) Pamuk, ses yalıtım malzemesi olarak kullanılabilir.
- B) Ses maddesel olmayan ortamda yayılamaz.
- C) Ses havada yayılabilir.
- D) Ses kaynağı değiştiğinde, ses farklı işittir.

7-

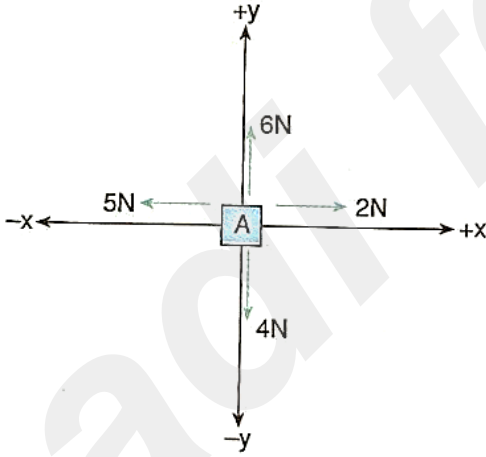
Bir insanda gerçekleşen etki - tepki olayı şematik olarak aşağıda gösterilmiştir.



Gösterilen olaylarla ilgili olarak, aşağıda verilen açıklamalardan hangisi yanlıştır?

- A) Elin geri çekilmesi istemsiz olarak meydana gelmiştir.
- B) Parmağın muma dokunmasıyla oluşan sinirsel uyarılar önce omurilikte değerlendirilir.
- C) Belirtilen hareketin gerçekleşmesinde "sinirler - kaslar - kemikler - eklemler" arasında iş birliği yapılmıştır.
- D) Bu olay bazı insanlarda görülürken, bazı insanlarda görülmez.

8-

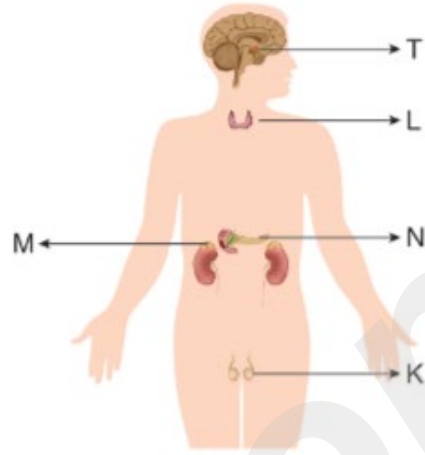


Sürtünmesiz yatay düzlemde duran A cisminin şekildedeki kuvvetler etki ediyor. A cisminin +y yönünde hareket edebilmesi için aşağıdakilerden hangisi yapılmalıdır?

- A) -y yönünde 2N kuvvet uygulanmalı
- B) +x yönünde 3N kuvvet uygulanmalı
- C) -y yönünde 2N, +x yönünde 6N kuvvet uygulanmalı
- D) Cisim +y yönünde gittiği için herhangi bir işlem yapmaya gerek yoktur.

9-

Duru görseldeki iç salgı bezlerini K, L, M, N ve T harfleri ile göstermiştir.



Buna göre K, L, M, N ve T organlarının görevi ile ilgili aşağıda verilen bilgilerden hangisi yanlıştır?

- A) K salgı bezleri kız ve erkeklerde farklı hormonlar salgılar.
- B) L ve T hormonlar büyüme ve gelişmeyi sağlar.
- C) N'den salgılanan hormon iç salgı bezleri arasındaki uyumu sağlar.
- D) M'den salgılanan hormon korku ve heyecan anında salgılanır.

10- Ergenlik döneminde yüzünde sivilceler ve sakal çıkan Harun, kızlar tarafından beğenilmeyeceğini düşünerek içine kapanık hale gelmiş ve okulda tenefüslerde sınıfta yalnız başına kalmaya başlamıştır.



Buna göre;

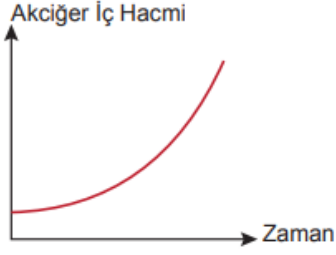
- I: Harun'da bedensel ve ruhsal değişimler gerçekleşmiştir.
- II: Harun'da görülen değişimlerden bazıları kızlarda da görülebilir.
- III: Harun yaşadığı bu sorunları hiç kimseye söylememelidir.

İfadelerinden hangileri söylenebilir?

- A) Yalnız I
- B) I ve II
- C) II ve III
- D) I, II ve III

11-

Akciğer iç hacminin zamana bağlı değişim grafiği verilmiştir.



Akciğer bu durumda iken,

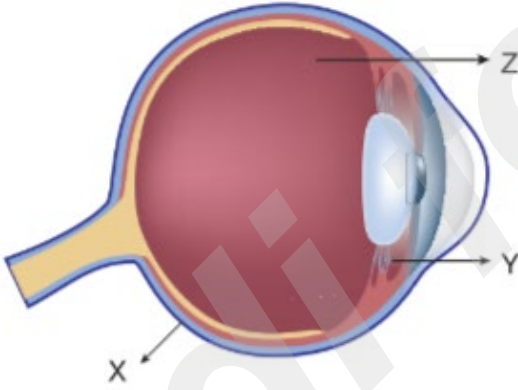
- I. Akciğere hava dolar.
- II. Kaburga kasları kasılı hâldedir.
- III. Diafram kası kubbeleşmiştir.
- IV. Alveol kılcallarına oksijen geçişi olur.

İfadelerinden hangileri doğrudur?

- A) Yalnız I
B) I ve II
C) II ve IV
D) I, II ve III

12-

Aşağıda göze ait bazı bölümler verilmiştir.



Buna göre,

- I. Z sarı leke ve görme almaçlarının bulunduğu bölgedir.
- II. Y'nin yapısı gözün ön tarafında iris, göz bebeği ve göz merceğini oluşturur.
- III. X ön kısımda korneayı oluşturur.

İfadelerinden hangileri doğrudur?

- A) I ve II
B) I ve III
C) II ve III
D) I, II ve III

13-

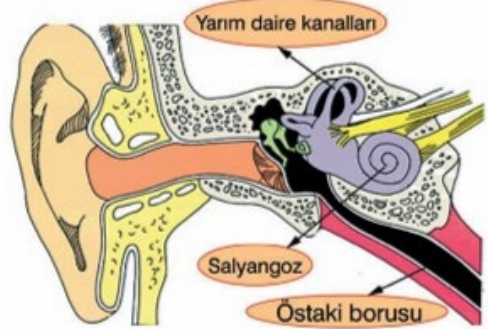


Yukarıdaki özdeş kaplarda aynı seviyede su, bal ve pekmez bulunmaktadır. Bu kaplar elektronik teraziye konulduğunda balın kütlelerinin en fazla, suyun kütlelerinin ise en az olduğu tespit edilir.

Buna göre bu durumla ilgili aşağıdakilerden hangisi yanlıştır?

- A) Suyun birim hacmindeki tanecik sayısı, pekmezin birim hacmindeki tanecik sayısından azdır.
B) Balın birim hacminin kütlesi, pekmezin birim hacminin kütlesinden fazladır.
C) Pekmezin birim kütlelerinin hacmi, suyun birim kütlelerinin hacminden fazladır.
D) Bu sıvılardan balın yoğunluğu en fazlayken, suyun yoğunluğu ise en azdır.

14-



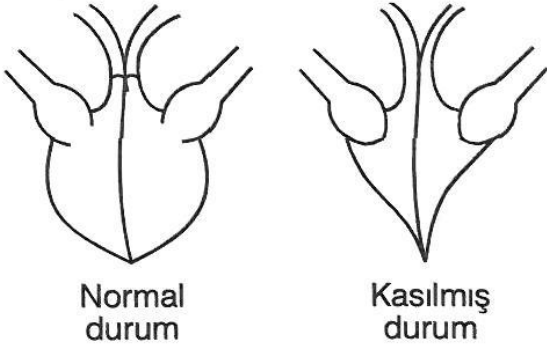
Yukarıdaki şekilde gösterilen kulak yapılarının görevleri arasında, aşağıdakilerden hangisi bulunmaz?

- A) Kulak zarının iki tarafındaki hava basıncını dengelemek
B) Sesleri duyu almaçlarına aktarmak
C) Ses dalgalarını orta kulaktan iç kulağa aktarmak
D) Vücut dengesinin sağlanmasında beyinciğe yardımcı olmak

ALİ UZUN - FEM BİLİMLERİ ÖĞRETMENİ

15-

Aşağıda bir kalbin normal (I) ve kasılı (II) durumları gösterilmiştir.



Buna göre, I. durumdan II. duruma geçerken aşağıdakilerden hangisi gerçekleşmez?

- A) Kulakçık ile karıncık arasındaki kapakçık kapanır.
- B) Kan, kalpten vücuda doğru yayılır.
- C) Sol karıncıktaki kan sol kulakçığa geçer.
- D) Kulakçıklara kan dolar.

16- Ahmet, kol ve bacak kaslarını güçlendirmek için bir spor salonuna yazılmıştır. Ahmet yoğun bir çalışmayla 1 yıllık süreç sonunda kol ve bacaklarındaki kasları güçlendirmeyi başarmıştır



Buna göre;

- I: Ahmet kolunu bükerken Ahmet'in oynar eklemleri görev almıştır.
- II: Ahmet'in kolunda hızlı çalışan fakat çabuk yorulan kasları görev almıştır.
- III: Ahmet'in kolunda uzun ve kısa kemikleri görev almıştır.

ifadelerinden hangileri söylenebilir?

- A) Yalnız I
- B) I ve III
- C) II ve III
- D) I, II ve III

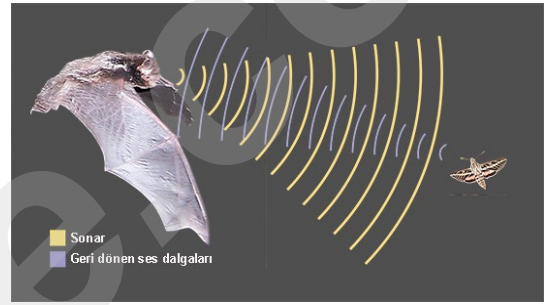
17- Ali Öğretmen okulda Ses ve Özellikleri Ünitesini işlerken farklı zamanlarda gösterdiği 3 ayrı posteri konuları tekrar amaçlı ünite bitiminde öğrencilere tekrar göstermiştir.

I.poster:



Ultrason ile böbrek taşlarının kırılması

II.poster:



Yarasaların ses dalgalarıyla yönlerini bulması

III.poster:



Süleymaniye Camii'nde sesin yankı yapmadan net duyulması

Buna göre bu posterlerle ilgili olarak;

- I: Posterlerden I.si sesin bir enerji olduğunu kanıtlar.
- II: Posterlerden III.sü akustik bilimiyle ilgilidir.
- III: Posterlerden II.si sesin bir engele çarptığında yön değiştirmesiyle ilgilidir.

ifadelerinden hangileri söylenebilir?

- A) Yalnız I
- B) I ve II
- C) I ve III
- D) I, II ve III

18-



Ali ve Emir, öğretmenin "ısı yalıtımı" konusunda verdiği ödevle ilgili şekildeki posteri hazırlamışlardır.

Posterdeki ısı yalıtım maddeleri ile ilgili sunumda öğrenciler,

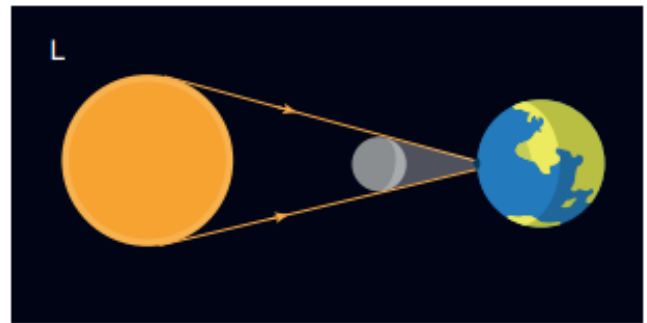
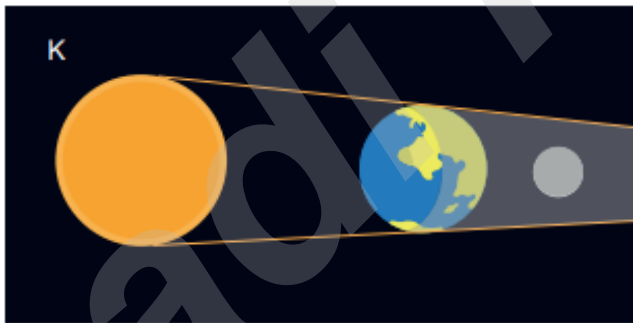
1. öğrenci: I numaralı malzeme seçilirken iyi bir iletken tercih edilmelidir.
 2. öğrenci: I ve II numaralı maddeler kötü yalıtkan olarak adlandırılabilir.
 3. öğrenci: III numaralı zeminin yalıtımı için en uygun malzeme silikon yünüdür.
 4. öğrenci: IV numaralı yüzeyde plastik köpük yerine cam yünü tercih edilmesi daha uygundur.
- açıklamalarını yapmışlardır.

Öğretmen sunumdaki açıklamalardan birinde hata yapıldığını belirttiğine göre, hatanın düzeltilmesi için aşağıdakilerden hangisi yapılmalıdır?

- A) 1. öğrencinin açıklamasında "iletken" yerine "yalıtkan" yazılmalıdır.
- B) 2. öğrencinin açıklamasında "I ve II" yerine "III ve IV" yazılmalıdır.
- C) 3. öğrencinin açıklamasında "silikon yünü" yerine "ahşap" yazılmalıdır.
- D) 4. öğrencinin açıklamasında "cam yünü" yerine "silikon yünü" yazılmalıdır.

19-

Aşağıda verilen K ve L posterleri Güneş ve Ay tutulmalarını göstermektedir.



Buna göre modellerle ilgili,

- I. K posterinde Dünya'nın gündüz yaşanan bölgesinde bulunan bir kişi tutulmayı gözlemleyebilir.
- II. L posterinde Dünya'da gece yaşanan bölgede bulunan bir kişi tutulmayı gözlemleyemez.
- III. K posterini ay tutulmasını, L posterini ise güneş tutulmasını temsil etmektedir.

yorumlarından hangileri doğrudur?

- A) Yalnız II
- B) I ve III
- C) II ve III
- D) I, II ve III

20- İnsan derisi,insan vücudundaki en fazla kütleye sahip organdır.Deri terlemede,boşaltımda ,güneşin zararlı ışınlarından korunmada ve vücut ısısının düzenlenmesinde görev alır.

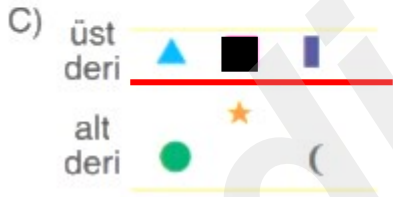
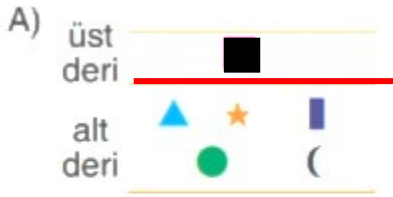


İnsan derisi alt deri ve üst deri olmak üzere iki kısımdan oluşur.

Aşağıda deride yer alan bazı yapılar sembollerle gösterilmiştir.

| | | | |
|---|----------------|---|---------------|
| ■ | renk pigmenti | ★ | kan damarları |
| ▲ | ter bezi | ■ | kıl kökü |
| ● | duyu almaçları | (| sinirler |

Buna göre bu sembollerin deride alt deri ve üst deriye yerleştirilmesi hangi seçenekte doğru olarak gösterilmiştir?



İNSTAGRAMDA BİZİ TAKİP EDİN



fenkusagi

Instagram

**Öğretmenler için
facebook
grubumuz**

**FEN
KUŞAĞI**

**Öğrenciler için
facebook
grubumuz**

**FEN
PINARI**

