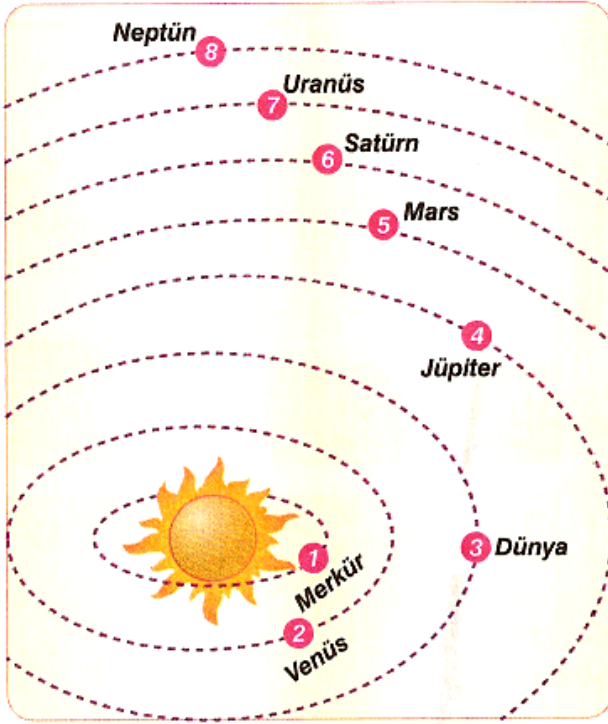


1-



Güneş sistemindeki gezegenler ve Güneş'e uzaklıklarına göre yörüngelerini göstermek için şekildeki posteri hazırlayan Cenk, gezegenlerin sıralamasında bir yanlışlık yapmıştır.

**Buna göre, bu yanlışlığın düzeltilmesi için aşağıdakilerden hangisi yapılmalıdır?**

- A) Dünya ile Jüpiter yer değiştirmelidir.
- B) Mars ile Jüpiter yer değiştirmelidir.
- C) Satürn ile Mars yer değiştirmelidir.
- D) Uranüs ile Neptün yer değiştirmelidir.

**2-** Ahmet bir kitapta Güneş Sistemi'ne ait bir gezegenle ilgili olarak aşağıdaki cümleyi okuyor.

".....Bu gezegenin uydusu vardır....."

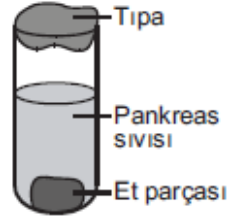
**Buna göre bu gezegenle ilgili olarak;**

- I: Güneş'e olan uzaklığı, Venüs'ün Güneş'e olan uzaklığından daha fazladır.
- II: Gezegenin etrafında ince veya kalın halkalar bulunur.
- III: Büyüklük olarak Merkür'den daha büyük bir gezegendir.

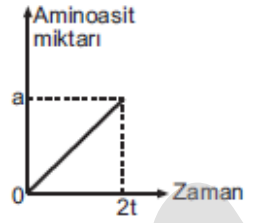
**verilenlerden hangileri kesinlikle söylenir?**

- A) Yalnız I
- B) I ve II
- C) I ve III
- D) I, II ve III

3-



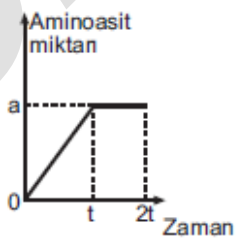
Şekil I



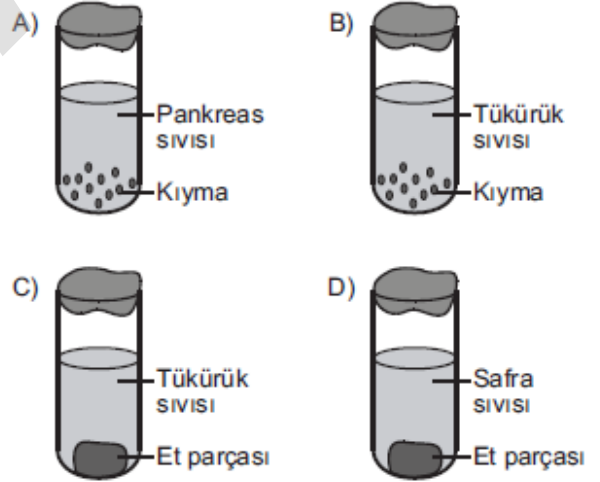
Şekil II

Sezgi, sindirim olayıyla ilgili Şekil I deki deney düzenliğini hazırlamış ve gerçekleşen sindirim olayının grafiğini Şekil II deki gibi çizmiştir.

**Sezgi, gerçekleşen bu olayın grafiğini, yandaki gibi çizmek için aşağıdaki deney tüplerinden hangisini hazırlayabilir?**



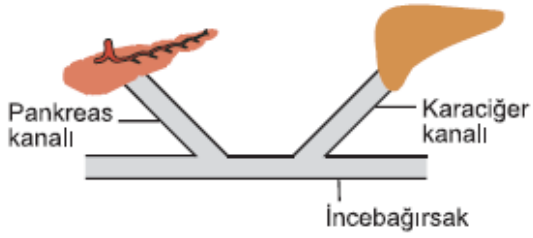
(Tüplerdeki et miktarları ve ortam sıcaklığı değiştirilmemiştir.)



**4- Güneş tutulmasıyla ilgili olarak aşağıda seçeneklerde verilen ifadelerden hangisi doğru değildir?**

- A) Güneş tutulmaları Ay tutulmalarına göre, Dünya'nın daha dar bir alanında gözlenir.
- B) Her yeni ay evresinde Güneş tutulması gerçekleşmez.
- C) Güneş tutulması sırasında Dünya'nın bir bölümü, gündüz vakti olmasına rağmen Güneş ışınlarını alamaz.
- D) Dünya, Güneş tutulması sırasında Güneş'e daha yakındır.

5-



Yukarıdaki şekilde sindirim olayında görev alan bazı organlar ve kanalları şematize edilmiştir.

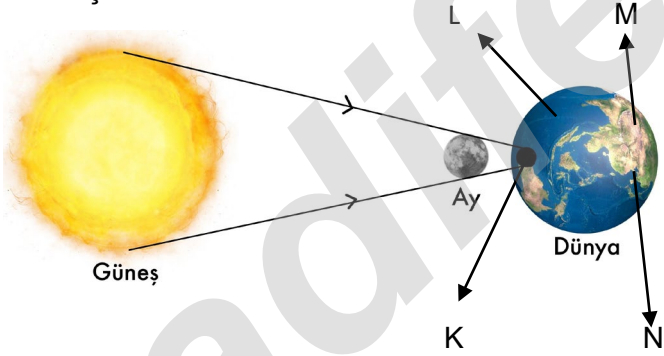
Buna göre,

- I. Pankreas özsuğu ile karbonhidratlar yapıtaşlarına parçalanır.
- II. Karaciğer sıvısı ile yağların kimyasal sindirimi gerçekleştirilir.
- III. Pankreas özsuğu ile proteinler yapıtaşlarına parçalanır.

ifadelerinden hangileri doğrudur?

- A) Yalnız II  
B) I ve II  
C) I ve III  
D) I, II ve III

6- Aşağıdaki görselde bir tutulmanın resmi verilmiştir.

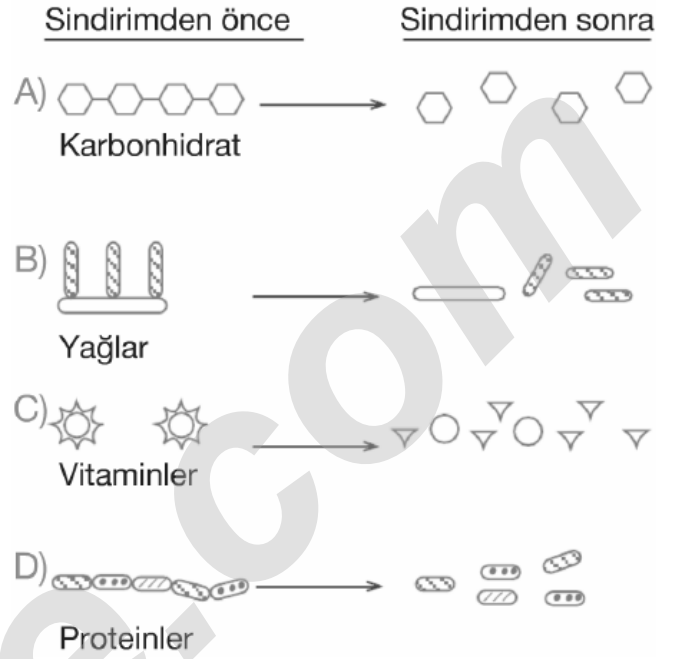


Buna göre verilen konumda Dünya üzerindeki işaretli şehirlerde gözlemlenecek tutulmalarla ilgili olarak aşağıdakilerden hangisi doğrudur?

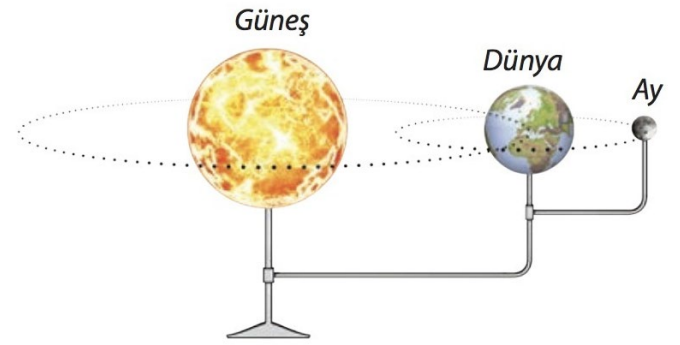
- A) L şehrinde Güneş Tutulması; N şehrinde Ay Tutulması gözlemlenir.  
B) K şehrinde Güneş Tutulması; M şehrinde Ay Tutulması gözlemlenir.  
C) K şehrinde Ay Tutulması; N şehrinde Güneş Tutulması gözlemlenir.  
D) K şehrindekiler Güneş Tutulmasını gözlemler; M ve N şehirlerindeki bu tutulmayı gözlemleremez.

7-Sindirim sisteminde bazı büyük moleküllü besinler sindirilirken, bazı besinler sindirilmeden kana geçer.

Buna göre aşağıda verilen besin içeriklerinden hangisinin sindirime uğrama durumu yanlış gösterilmiştir?



8- Aşağıda verilen modelde bir tutulmanın nasıl gerçekleştiği modellenmiştir.



Buna göre modelle ilgili olarak;

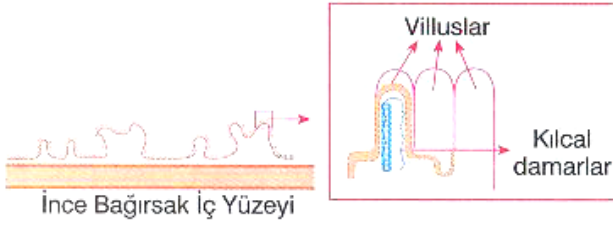
- I: Bu modeldeki tutulma çeşidi sadece Dünya'nın gece yaşanan bölgelerinden görülebilir.  
II: Bu modeldeki tutulma çeşidi Dünya'nın çeşitli bölgelerinde bir yıl içinde birkaç defa görülebilir.  
III: Bu modeldeki tutulmada Güneş'in gölgesi Ay'ın üzerine düşer.

yukarıda verilenlerden hangileri söylenebilir?

- A) Yalnız I  
B) I ve II  
C) II ve III  
D) I, II ve III

9-

Çağla Fen ve Teknoloji ödevi için, ince bağırsaktaki villuslar konusuyula ilgili şekildeki maketleri hazırlamıştır.



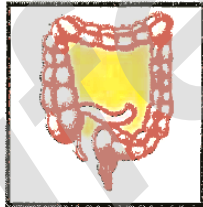
Sınıfta ödevin sunumunu gerçekleştiren Çağla'nın söylediği aşağıdaki cümlelerden hangisi yanlıştır?

- A) Villuslar, ince bağırsakta bulunan girinti ve çıkıntı şeklindeki yapılardır.
- B) Villusların yapısında kılcal damarlar bulunur.
- C) Villusların sindirilmemiş besinleri emerek kılcal damarlara geçirmesine emilim denir.
- D) Villusların girintili çıkıntılı yapıda olması ince bağırsaktaki emilim yüzeyini genişletir.

10-



Mide



Kalın bağırsak



El



Kalp

Yukarıdaki şekillerde vücudumuzdaki bazı organlar gösterilmiştir.

**Buna göre, verilen organların yapısını oluşturan kaslardan hangileri çalışması bakımından diğerlerinden farklıdır?**

- A) Yalnız mide
- B) Yalnız el
- C) El ve kalp
- D) Bağırsak ve mide

11-

[www.youtube.com / ALİ UZUN](http://www.youtube.com/ALİ_UZUN)

Yanda sindirim sistemi ile ilgili bir bulmaca çözülmüştür.

P			
A	Ğ	I	Z
N			
K			
R			
E			
A	N	Ü	S
S			

**Bu bulmacada aşağıdaki sorulardan hangisinin cevabı yoktur?**

- A) Sindirim sisteminin ilk kısmı
- B) Proteinlerin sindiriminin başladığı organ
- C) Sindirime yardımcı bir organ
- D) Besin posalarının dışarı atıldığı kısım

12-

Yapı	Ağız	Mide	İnce bağırsak
Besin			
Karbonhidrat	I	-	+
Protein	-	II	+
Yağ	-	-	III

+ : Kimyasal sindirim olduğunu,

- : Kimyasal sindirim olmadığını ifade eder.

**Yukarıdaki tabloda I, II ve III ile gösterilen boşluklara kimyasal sindirim olup olmamasına göre yazılması gereken semboller hangi seçenekte verilmiştir?**

	I	II	III
A)	+	+	+
B)	+	-	+
C)	-	+	-
D)	-	-	+

13- Boyutları yıldızlarla ve gezegenlerle

karşılaştırılmayacak kadar küçük olan uzaydaki katı cisimler, Dünya atmosferine girdiklerinde **meteor** olarak adlandırılır. Atmosfere yüksek hızla giren meteorların atmosferi oluşturan maddelere sürtünmesi sonucunda ortaya çıkan yüksek ısı nedeniyle yanmaya başlamaları, akkor hâle gelip çevrelerine ışık saçmaları söz konusu olur.

**Buna göre;**

I: Bu olaya yıldız kayması denir.

II: Bu olay Dünya'nın her yerinde her gün mutlaka görülür.

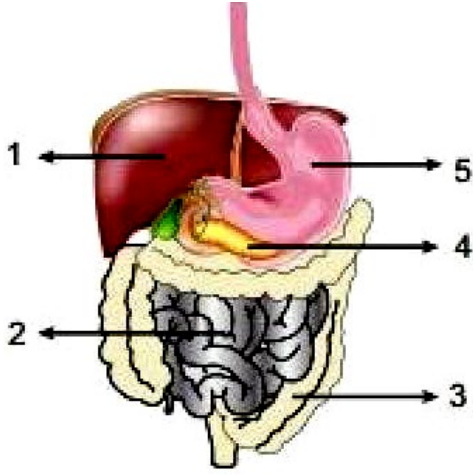
III: Bu olay Dünyanın sadece gündüzü yaşayan kentlerinde görülür.

**yukarıda verilenlerden hangileri söylenebilir?**

- A) Yalnız I
- B) I ve II
- C) I ve III
- D) I,II ve III

ALİ UZUN - FEN BİLİMLERİ ÖĞRETMENİ

14- Aşağıda verilen görselde Sindirim Sistemine ait olan ve yardımcı olan organ ve yapılar numaralandırılmıştır.



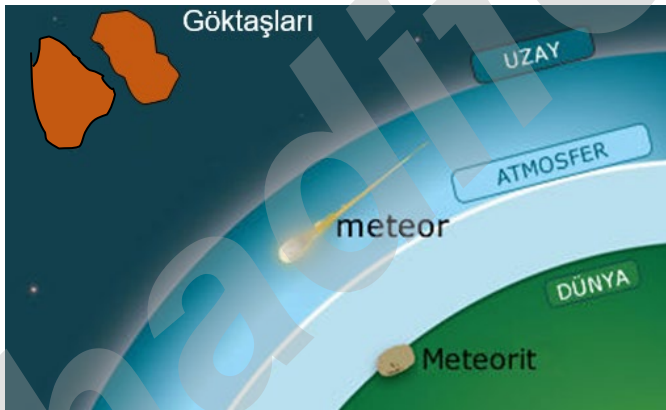
**Buna göre;**

- I: 2 ve 5 numaralı organlarda hem fiziksel hem de kimyasal sindirim gerçekleşir  
 II: İçlerinden sadece 3 numaralı organda hiçbir sindirim gerçekleşmez.  
 III: 4 numaralı organ enzim üreterek 2 numaralı organda besinlerin kimyasal sindirimini sağlar.

**verilenlerden hangileri söylenebilir?**

- A) Yalnız I  
 B) I ve II  
 C) I ve III  
 D) I,II ve III

15- Aşağıda bazı gök cisimlerinin konumlarına göre adları verilmiştir.



**Buna göre yalnızca şekle bakarak;**

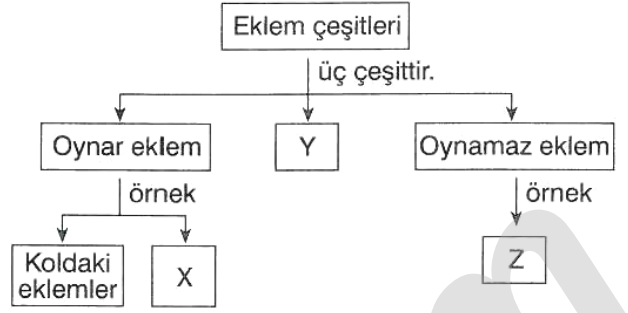
- I: Meteorlardan atmosferi geçip Dünya'ya ulaşanlara meteorit denir.  
 II: Asteroitlerden kopan daha küçük kayalar gök taşı olarak adlandırılır.  
 III: Meteoritler düştükleri yerlerde çukurlar oluştururlar.

**verilenlerden hangilerine ulaşılabilir?**

- A) Yalnız I  
 B) I ve II  
 C) II ve III  
 D) I,II ve III

16- [www.youtube.com / ALİ UZUN](http://www.youtube.com/ALİ_UZUN)

Aşağıda vücudumuzdaki eklem çeşitleriyle ilgili bir şema verilmiştir.



**Şema ile ilgili yorum yapan aşağıdaki öğrencilerden hangisinin yorumu yanlıştır?**

- A) Şeval: X; bacaklarımızda bulunan eklemler olabilir.  
 B) İrem: Y; yarı oynar eklemdir.  
 C) Serkan: Y; omurgamızda bulunan eklem çeşididir.  
 D) Kemal: Z; vücudumuzda sadece kafatası kemikleri arasında bulunur.

17- Aşağıdaki görsellerde Güneş ve Ay tutulmasına ait fotoğraflara yer verilmiştir.



**Buna göre;**

- I: Belirli sürelerde gerçekleşme  
 II: Güneş, Dünya ve Ay'ın aynı doğrultuda olması gerekliliği  
 III: Işığın doğrusal olarak yayıldığını ispatlamaları

**verilenlerden hangileri her iki tutulma için de ortak yöndür?**

- A) Yalnız I  
 B) I ve II  
 C) II ve III  
 D) I,II ve III

18-

Ahmet, destek ve hareket sistemine ait şekilleri internette incelerken aşağıda verilen gözlemleri yapıyor.

- Kaburgalar, akciğer ve kalp gibi organlarımızın etrafını sarmıştır.
- Bazı insanlar geniş omuz ve alna sahipken, bazıları ise dar omuz ve alna sahiptir.
- Bazı kemiklerin içleri gözenekli yapıya sahiptir ve bu yapılar bulduklarını kırmızı kemik iliği sayesinde kan hücrelerini üretmektedir.
- Vücuda alınan bazı mineraller kemik hücreleri arasında depolanmaktadır.

**Buna göre Ahmet'in yaptığı bu gözlemler, destek ve hareket sisteminin aşağıda verilen görevlerinden hangisini vurgulamaktadır?**

- A) İç organları koruma
- B) Belirli bir süre vücudun mineral ihtiyacını karşılama
- C) Vücudun hareketini sağlama
- D) Vücuda şekil verme

19-

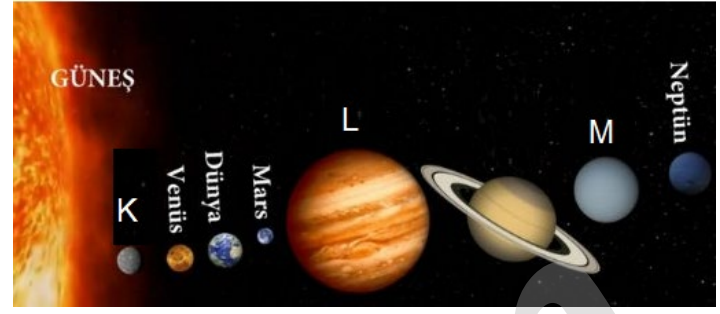


Yandaki şekilde idman yapmakta olan bir halterci gösterilmiştir.

**Haltercinin halteri kaldırma anında K, L, M ve N kaslarının kasılma ve gevşeme durumları aşağıdakilerden hangisinde doğru olarak verilmiştir?**

<u>Kasılmakta olan kaslar</u>	<u>Gevşemekte olan kaslar</u>
A) K, M ve N	Yalnız L
B) K ve M	L ve N
C) L ve N	K ve M
D) Yalnız L	K, M ve N

20- Güneş sisteminde 8 adet gezegen bulunur. Bu gezegenlerin Güneşe olan uzaklıklarına göre sıralanışı aşağıdaki gibidir.



**Buna göre, görselde isimleri verilmeyen K,L ve M gezegenleriyle ilgili olarak;**

Ali



K gezegeni atmosferi olmayan tek gezegendir.

Adil



L gezegeni en çok uyduya sahip ve üzerinde kırmızı lekenin bulunduğu gezegendir.

Hüseyin



M gezegeni varil gibi yuvarlanarak Güneş etrafında dolandır.

**hangi öğrencinin veya öğrencilerin ifadeleri doğrudur?**

- A) Yalnız Hüseyin
- B) Hüseyin ve Adil
- C) Ali ve Hüseyin
- D) Ali,Adil ve Hüseyin

ALİ UZUN - FEM BİLİMLERİ ÖĞRETMENİ

www. **hadi**  
**fene** .com



Ali UZUN ile  FEM KUSAGI

**İNSTAGRAMDA BİZİ TAKİP EDİN**



**fenkusagi**

Instagram

**Öğretmenler için  
facebook  
grubumuz**

**FEN  
KUŞAĞI**

**Öğrenciler için  
facebook  
grubumuz**

**FEN  
PINARI**



# Hadi Fene

## Mobil Uygulama

# HEMEN İNDİR



**TELEFON VE TABLETLER İÇİN MOBİL UYGULAMAMIZ ÇIKTI !**

"Hadi Fene" Mobil Uygulaması İndirme Linki:

<https://play.google.com/store/apps/details?id=com.bilgikurumsal.hadifene.com&hl=tr&gl=US>