

KÜÇÜKDERE ENVER DURSUN YILMAZ ORTAOKULU

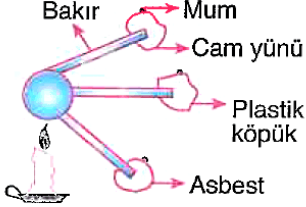
2022 - 2023 EĞİTİM ÖĞRETİM YILI FEN BİLİMLERİ DERSİ 6.SINIF 2.DÖNEM 1.YAZILI SINAVI

Adı:.....
Soyadı:.....
Sınıfı:.....
Numarası:.....

A

Aşağıdaki test sorularını üzerine işaretleyerek cevaplayınız. (20 x 5 P = 100 Puan)

1-

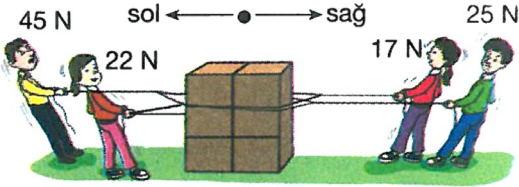


Bir gözlemci şekildeki deneyi yaptığında cam yünü, plastik köpük ve asbest üzerindeki mumların erime-diğini görüyor.

Bu deneyle ilgili aşağıdakilerden hangisi doğrudur? (Bakır çubukların kalınlıkları ve uzunlukları eşittir.)

- A) Asbest, plastik köpük ve cam yünü ısı yalıtkanıdır.
B) Bakır ısıyı iletmemiştir.
C) Hava ısıyı iletmemiştir.
D) Bakır, çok uzun alınmıştır.

2-



Dört öğrenci resimde belirtilen kuvvetlerle dolabı kendilerine doğru çekiyorlar.

Beşinci öğrenci hangi yönde ne kadar kuvvet uygularsa dolap dengelenmiş kuvvetlerin etkisinde olur? (Sürtünmeler önemsizdir.)

- A) Sağa, 10 N B) Sola, 12 N
C) Sağa, 25 N D) Sola 25 N

3-Aşağıda verilen seçeneklerden hangisinde sıvı,katı ve gaz yakıtlar sırasıyla bir arada verilmiştir?

- A) Kömür - Hava gazı - Doğalgaz
B) Odun - Motorin - Gaz yağı
C) Petrol - Fueloil - LPG
D) Benzin - Kömür - LPG

4-

- I. Deniz suyu
II. Zeytinyağı
III. Telefon telleri
IV. Hava

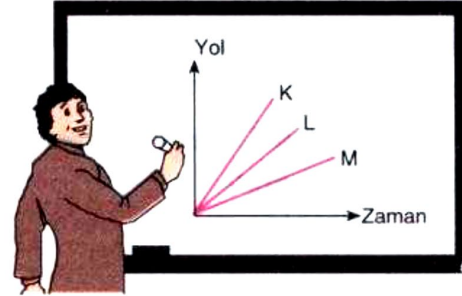
Ses yukarıdaki ortamların hangisinde en hızlı, hangisinde en yavaş yayılma hızına sahiptir?

En hızlı

En yavaş

- A) I II
B) II III
C) III IV
D) IV I

5-



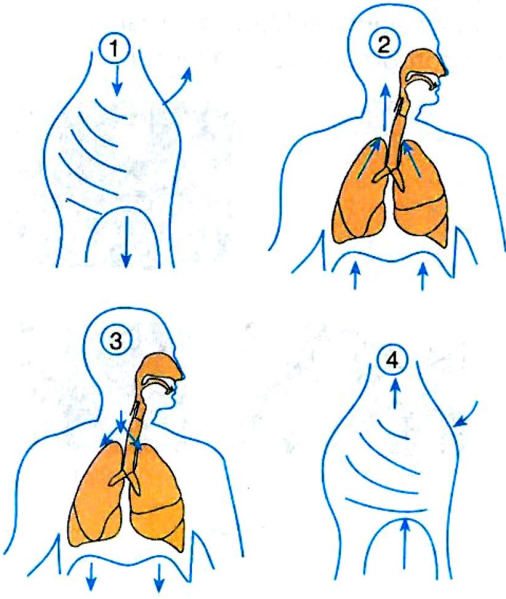
Fen ve teknoloji öğretmeni tahtaya şekildeki gibi bir yol-zaman grafiği çizerek "K, L ve M araçlarının süratleri arasındaki ilişki nasıldır?" diye sorar.

Öğrencilerin vermiş olduğu aşağıdaki cevaplardan hangisi doğrudur?

- A) B)
C) D)

6-

Aşağıdaki şekillerde solunum sırasında diyafram kası ve kaburga kaslarındaki değişimler gösterilmiştir.



Bu durumlardan hangileri soluk alma sırasında gerçekleşir?

- A) 2 ve 4 B) 2 ve 3
C) 1 ve 3 D) 1 ve 4

7-

“Sıvı ve gaz maddeler akışkan özellik gösterirler. Molekülleri öteleme hareketi yaparak birbiri üzerinden kayarlar.”

Buna göre, aşağıdakilerden hangisi doğrudur?

- A) Sıvı ve gaz molekülleri arasında boşluklar vardır.
B) Gaz molekülleri birbirine çok yakındır.
C) Sıvı moleküllerinin belirli bir şekli vardır.
D) Sıvı ve gaz molekülleri hareketsizdir.

8- Kimyasal sindirimin vücudumuzda başladığı ve bittiği yerler aşağıdaki seçeneklerin hangisinde sırasıyla doğru olarak verilmiştir?

- A) Ağız - Kalınbağırsak
B) Ağız - Mide
C) Mide - İnce Bağırsak
D) Ağız - İnce Bağırsak

9-

Deniz içinde bulunan bir dalgıç, deniz yüzeyindeki gemiden gelen sesleri duyabilmektedir.

Bu olayda ses dalgaları, aşağıdaki ortamların hangisi ya da hangilerinden geçerek dalgıcın kulağına gelmiş olabilir?

- I. Sıvı
II. Gaz
III. Boşluk
IV. Katı
A) II ve III B) I ve III
C) III ve IV D) I, II ve IV

10-

Bir öğrenci, öğretmeninin verdiği “En ekonomik kış geçirilebilecek ev maketi” performans ödevini hazırlamak istiyor.

- I. Pencerelere çift cam takmak
II. Çift camların arasını boş bırakmak
III. Evin dış cephesini açık renge boyamak
IV. Çatıyı camla kaplamak
V. Zemini fayansla kaplamak
VI. Duvar aralarına strafor yerleştirmek

Buna göre öğrenci ödevinden tam not almak için yukarıdaki uygulamalardan hangilerini yapmamalıdır?

- A) I, II ve VI B) III, IV ve V
C) II, IV ve VI D) I, II ve IV

11- Güneşin etrafında belirli yörüngede dolanan küre şekilli gök cisimlerine **gezegen** denir.

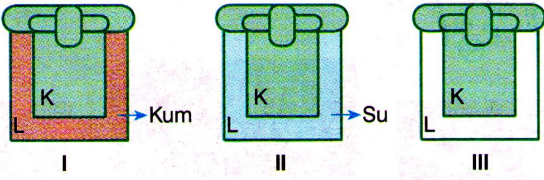
Buna göre Güneş etrafında dolanan gezegenlerle ilgili olarak;

- I: Kızıl gezegen olarak adlandırılan gezegen Mars'tır.
II: En büyük ve en çok uyduya sahip olan gezegen Satürn'dür.
III: Neptün ile Jupiter arasında asteroit kuşağı yer alır.

ifadelerinden hangileri söylenebilir?

- A) Yalnız I B) I ve II
C) II ve III D) I ve III

12-



Şekildeki gibi termoslar yapan bir öğrenci K bölmelerine eşit miktarda soğuk su koyuyor. L bölmesine ise, I. termosa oda sıcaklığında kum, II. sine oda sıcaklığında su koyuyor ve III. süne ise bir şey koymuyor.

Belli bir süre sonra K bölmelerindeki suların sıcaklıkları arasındaki ilişki aşağıdakilerden hangisi gibi olur?

- A) I > II > III B) III > II > I
C) I = II = III D) II > I > III

13-

Treni soymak isteyen bir grup soyguncu trenin geldiğini görmemektedir. Fakat kulaklarını raylara dayadıklarında trenin sesini duymaktadır.

Bu olayda sesin aşağıdaki özelliklerinden hangisinden yararlanılmıştır?

- A) Sesin ışıktan yavaş olması
B) Sesin yansıması
C) Sesin soğurulması
D) Sesin katılarda daha hızlı yayılması

14- Uzay boşluğundaki Güneşte meydana gelen çok şiddetli patlamalar Dünya'dan duyulamaz.



Bu durumun temel nedeni olarak;

- I: Dünya'nın Güneş'e uzak olması
II: Sesin yalnızca maddesel ortamlarda yayılabilmesi
III: Güneş patlamalarının çıkardığı sesin çok az enerjiye sahip olması

verilenlerden hangileri gösterilebilir?

- A) Yalnız II B) I ve II
C) II ve III D) I ve III

15-

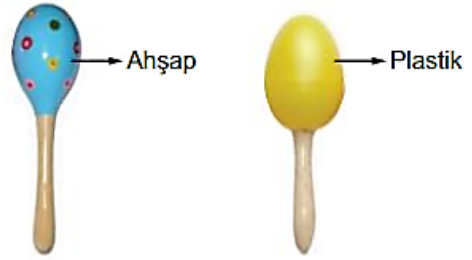
Hava sıcaklığının 20 °C olduğu bir günde evinden dondurma, sıcak çay ve soğuk meşrubat olarak yola çıkan bir aile, yolculuk sonunda dondurmanın eridiğini, çayın soğuduğunu, meşrubatın ısındığını gözlemliyor.

Buna göre yiyecek ve içecekler aşağıdaki taşıma kaplarından hangileriyle taşınmış olsaydı, yukarıdaki durumlar gerçekleşmeye-bilirdi?

	Dondurma	Meşrubat	Çay
A)	metal kap	plastik kap	cam şişe
B)	termos	cam kap	metal kap
C)	cam kap	plastik kap	termos
D)	strafor köpük	plastik kap	termos

16-

Selen'in içerisinde boncuklar olan bir plastik bir de ahşap oyuncacı vardır. Selen bu iki oyuncakla odasında oynarken oyuncaklardan çıkan seslerin birbirinden farklı olduğunu fark ediyor.



Bu durumun sebebi aşağıdakilerden hangisidir?

- A) Sesin yayıldığı ortamların farklı olması
B) Sesin farklı ortamlarda farklı duyulması
C) Sesin hızının ortama bağlı olarak değişmesi
D) Farklı cisimlerle üretilen seslerin farklı olması

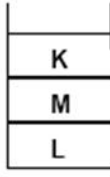
17-

Oluşumları milyonlarca yıl almayan ve yakın gelecekte tükenmesi muhtemel gözükmeyen enerji kaynaklarına **yenilenebilir enerji kaynakları** denir.

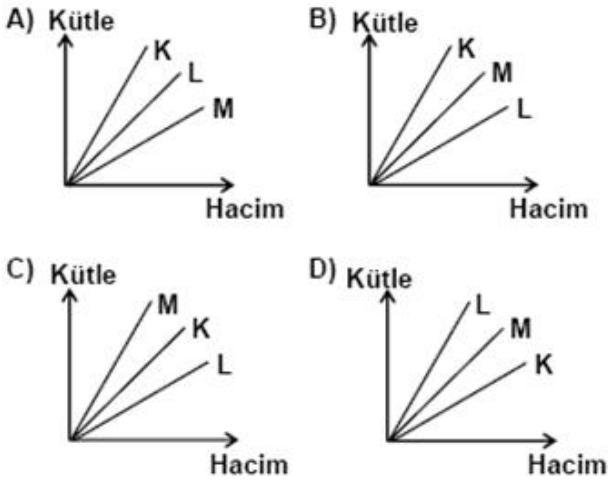
Buna göre, aşağıdakilerden hangisi yenilenebilir enerji kaynakları arasında gösterilemez?

- A) Biyokütle B) Nükleer C) Rüzgâr D) Jeotermal

18- Birbiri içinde çözünmeyen K, L ve M sıvıları aynı deney tüpüne konulup bir süre bekletildiğinde şeklindeki durum oluşuyor.



Buna göre, bu sıvıların kütle -hacim değişimini gösteren grafik aşağıdakilerden hangisi olabilir?



19- Aşağıdaki resimlerde basından alınan soba zehirlenmeleri haberlerine yer verilmiştir.



Buna göre soba zehirlenmelerine karşı aşağıdaki önlemlerden hangisinin alınması uygun değildir?

- A) Sobadan çıkan gazların uygun bir baca sistemi ile dışarı atılması gerekir.
- B) Yatmadan önce sobanın tamamen söndüğünden emin olunmalıdır
- C) Lodos ve fırtınalı havalarda soba iyice yakılarak soba söndürülmeden yatılmalıdır.
- D) Soba bacaları düzenli aralıklarla temizlenmelidir.

20-



Ali Öğretmen,soğuk bir kış günü Trabzon'un Çaykara ilçesindeki Uzungöl'e gittiğinde gölün buz tuttuğunu görmüştür.**Ali Öğretmen bu durumu arkadaşı Ahmet'e açıklarken şöyle bir konuşma yapmıştır.**



Gölün buz tutmuştur.Bu durum bize gösteriyorki suyun yoğunluğu buzun yoğunluğundantür.Ayrıca bu durum suda yaşayan canlıları da yönde etkiler.

Ali Öğretmen'in konuşmasında boş bırakılan yerlere uygun olarak sırasıyla hangi kelimeler gelmelidir?

- A) alt kısmı - büyük - olumsuz
- B) üst kısmı - büyük - olumlu
- C) alt kısmı - küçük - olumsuz
- D) üst kısmı - küçük - olumlu

Süre 40 dakikadır.

Başarılar Dilerim.

ALİ UZUN - Fen Bilimleri Öğretmeni