

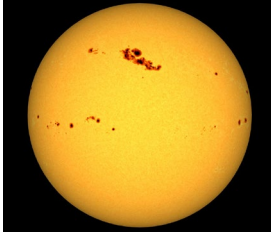
2023- 2024 EĞİTİM ÖĞRETİM YILI KÜÇÜKDERE ENVER DURSUN YILMAZ ORTAOKULU
FEN BİLİMLERİ DERSİ 5.SINIF 1.DÖNEM 1.YAZILI YOKLAMA SINAVI

Adı Soyadı :

No:

Sınıf:

1. Aşağıda güneş üzerinde lekelerle ait bir görsel verilmiştir.



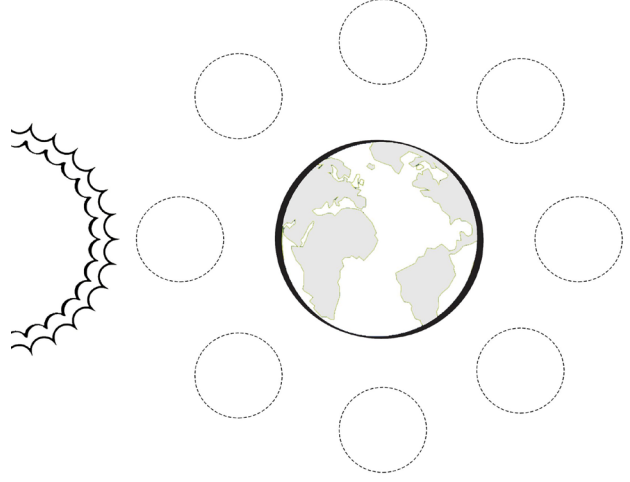
Galileo bu lekeleri telekopta incelediğinde bu lekelerin hep aynı yöne doğru kaydığını farketmiştir.Bu durumun nedenini bir cümle açıklayınız. (8 Puan)

2) Güneş ve Ay gökyüzünde bazen eşit büyüklükte görülebilir.Hatta Ay bazı fotoğraflarda Güneş'le aynı boyutta görülebilir.



Güneş'in ve Ay'ın boyutlarının farklı olmasına ve Güneş'in Ay'dan büyük olmasına rağmen hemen hemen aynı boyutta görülmelerinin nedenini yazınız. (8 Puan)

3) Aşağıda Ay'ın evreleri boş bırakılarak yazılmıştır.Bu evrelerden ana evreleri üzerine çizerek gösterip evrelerin adlarını yazınız. (2 x 4 Puan)

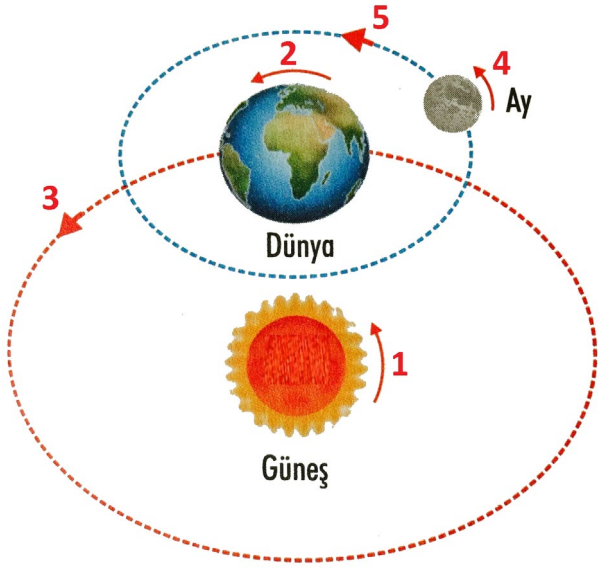


4) Aya ilk ayak basan insan olan Neil Armstrong'un ayak izi aşağıda gösterilmiştir.



Bu ayak izinin günümüze kadar hiç bozulmadan gelmesinin nedenini yazınız. (8 Puan)

5) Aşağıda Güneş, Dünya ve Ay'ın hareketleri verilmiştir.



Buan göre Aşağıdaki soruları cevaplayınız.
(2 x 3 Puan)

I) Hangi hareketin 1 tam turunun tamamlanma süresi yaklaşık 27 gündür?

II) Hnagi hareketin 1 tam tur tamamlanma süresi 365 gün 6 saattir?

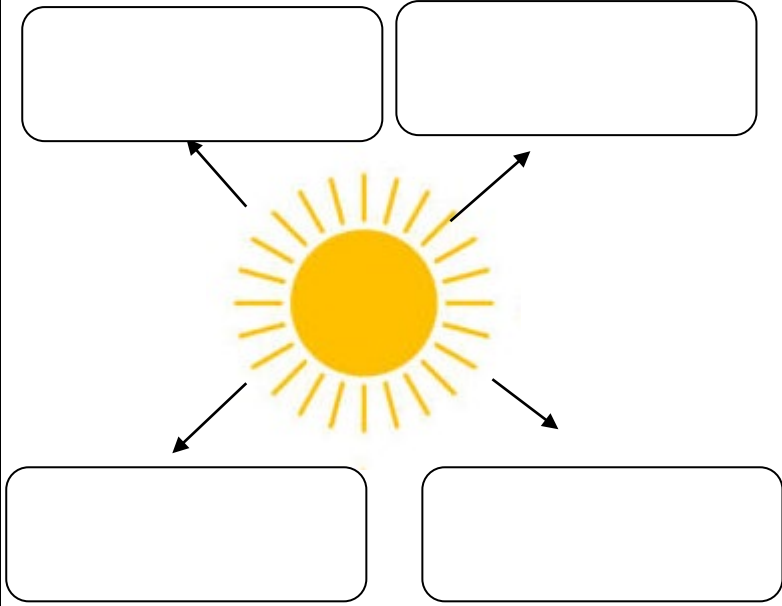
6) Aşağıda Ay'ın evrelerine ait kartla verilmiştir. Bu evreleri ana evrler ve ara evreler olmak üzere iki kategoriye ayırınız. (2 x 4 Puan)



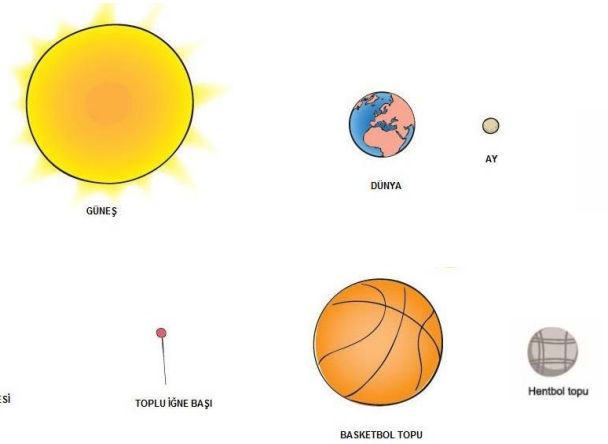
Ana Evreler:.....

Ara Evreler:

7) Aşağıda verilen şekilde Güneşe ait 4 özelliği yazınız. (2 x 4 Puan)



8) Aşağıda verilen Güneş, Dünya ve Ay görsellerini altlarında verilenlerle en uygun olacak şekilde eşleştiriniz. (2 x 3 Puan)



Güneş

Dünya:

Ay:

9) Aşağıda bazı araç gereçlerin görseleleri verilmiştir.



Buna göre bu araçlardan hangileriyle Güneşe doğrudan bakılması uygun değildir? Nedeniyle açıklayınız? (2 x 2 Puan)

10) Aşağıdaki görsellerde Ay'ın Dünya'dan sürekli olarak görülen ve hiç görülmeyen yüzlerine ait görseleler verilmiştir.



Buna göre Dünya'dan bakan biri neden Ay'ın sürekli aynı yüzünü görür? Açıklayınız (8 Puan)

11) Aşağıda Dünya, Güneş ve Ay'a ait konumlar verilmiştir.



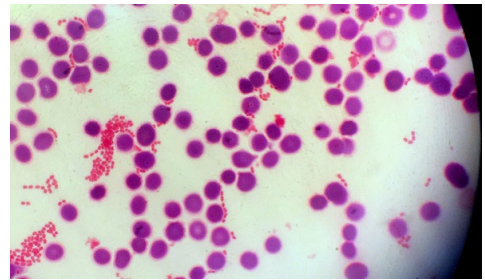
Buna göre aşağıdaki soruları cevaplayınız. (2 x 3 Puan)

a) Bu konumdan bir hafta sonra Ay hangi evreye girer?

b) Bu evrede Ay Dünya'dan görülebilir mi? Neden?

c) Ay 1 tam tur atarak tekrar aynı konuma gelene kadar kaç gün süre geçer?

12) Aşağıda bakterilere ait bir görsel verilmiştir.



Bu bakterileri incelememizi ve net görmemizi sağlayan aracın adını yazınız. (4 Puan)

13-Aşağıda canlıların sınıflandırılmasına ait bir şema verilmiştir.

Şemadaki kutucukları uygun şekilde doldurunuz. (4x 1 Puan)



14) Mikroskopik canlıların faydalarına ve zararlarına ikişer adet örnek veriniz. (2 x 4 Puan)

Mikroskopik canlıların faydaları

.....

.....

.....

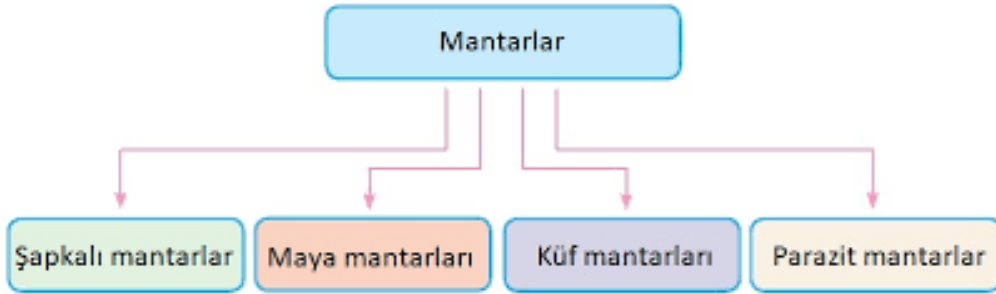
Mikroskopik canlıların zararları

.....

.....

.....

15-Aşağıdaki şemada mantar çeşitleri gösterilmiştir. (3 x 2 Puan)



a) Buna göre insanlarda saç kıran,pamukçuk ve mantar gibi hastalıklara neden olan mantar çeşidini yazınız.

.....

b) Küf mantarlarının zararlarına ve faydasına birer örnek veriniz.

.....

c) Maya mantarlarının faydasını yazınız.

.....

Süre 40 Dakikadır. Başarılar Dilerim.

Ali UZUN- Fen Bilimleri Öğretmeni